

Tabla de Contenido

Como reemplazar un tubo PTFE del cabezal de impresión (MINI/MINI+)	3
Paso 1 - Introducción	4
Paso 2 - Herramientas necesarias para esta guía	5
Paso 3 - Retirando el tubo de PTFE viejo	5
Paso 4 - Nuevo tubo PTFE - preparación de las piezas	6
Paso 5 - Montando un tubo PTFE nuevo	7
Paso 6 - Montar el tubo PTFE	8
Paso 7 - Montar el tubo PTFE	9
Paso 8 - Montar el tubo PTFE	10
Paso 9 - Montaje del tubo de Teflón	11
Paso 10 - Montando el tubo bowden de PTFE largo	11

Como reemplazar un tubo PTFE del cabezal de impresión (MINI/MINI+)

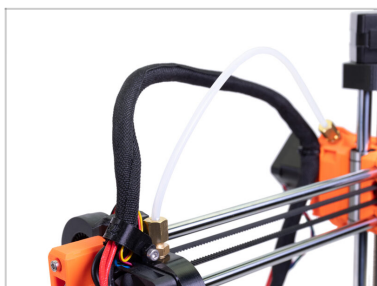


help.prusa3d.com/g142577

Escanea el código QR para ver la última versión de este capítulo.



PASO 1 Introducción



i Esta guía te ayudara durante el cambio del **tubo PTFE Bowden** en la **Original Prusa MINI y MINI+**.

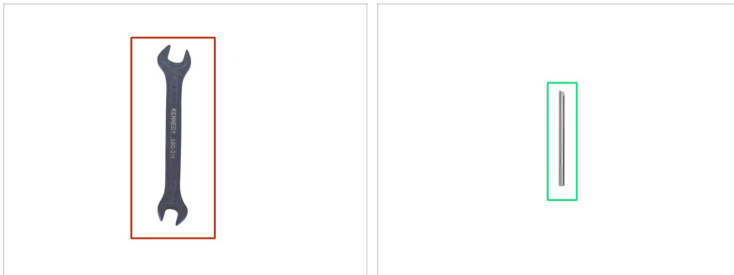
◆ Hay dos variantes del repuesto:

◆ Compra un tubo Bowden PTFE ya montado en nuestra eshop shop.prusa3d.com y reemplázalo simplemente atornillándolo a tu impresora.

◆ Monta el tubo Bowden de PTFE tu mismo utilizando las piezas de repuesto suministradas con la impresora y las piezas reutilizadas. Continúa con el siguiente paso de esta guía.

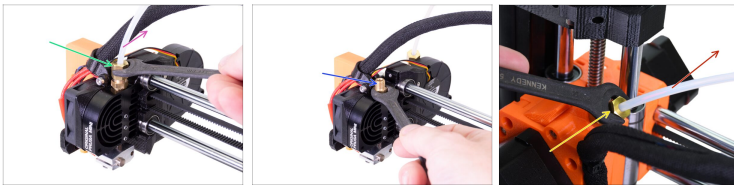
Como reemplazar un tubo PTFE del cabezal de impresión
(MINI/MINI+)

PASO 2 Herramientas necesarias para esta guía



- Llave fija 10 mm (2x)
- Barrena de 2mm / Broca de 2mm

PASO 3 Retirando el tubo de PTFE viejo

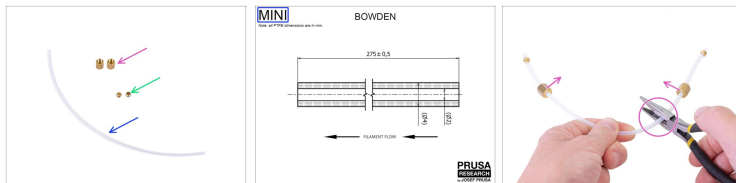


- Retira la tuerca de latón de la carcasa donde se inserta el tubo PTFE.
 - Retira el tubo PTFE del racor.
 - Suelta el racor del dissipador.
 - Retira la tuerca de latón de la carcasa donde se inserta el tubo PTFE.
 - Retira el tubo PTFE.
- (i) No tires nada todavía hasta el próximo paso. Algunas piezas se vuelven a utilizar.

Como reemplazar un tubo PTFE del cabezal de impresión

(MINI/MINI+)

PASO 4 Nuevo tubo PTFE - preparación de las piezas



● **Para los siguientes pasos, por favor prepara:**

● Nuevo tubo Bowden PTFE (1x)

ⓘ Para hacer tu propio tubo PTFE sigue esta guía
Como cortar el tubo PTFE - impresoras Original Prusa

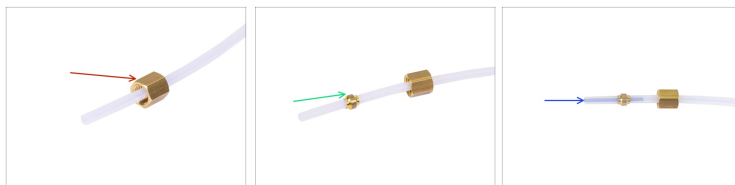
● Oliva de latón (2x)

ⓘ Hemos incluido las olivas en el paquete de repuestos que viene con la impresora.

● Tuerca de latón (2x)

ⓘ Reutiliza las tuercas de latón del tubo viejo.
Corta el tubo para acceder a las tuercas.

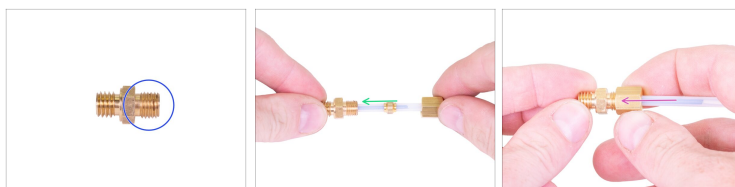
PASO 5 Montando un tubo PTFE nuevo



- Coloca una tuerca de latón en el tubo PTFE. Comprueba dos veces la orientación correcta, debe ser igual que la de la imagen.
 - Coloca la oliva de latón en el tubo de PTFE aproximadamente a 2 cm (0,79 pulgadas) del extremo. No importa la orientación de la aceituna. Ambos lados son simétricos.
 - Inserta el eje de 2 mm completamente en el tubo de PTFE. El eje debe estar dentro de la oliva durante el montaje como en la imagen.
- ⓘ Si estás utilizando una broca, insértala con el extremo romo en el tubo. El extremo afilado puede dañar el tubo.

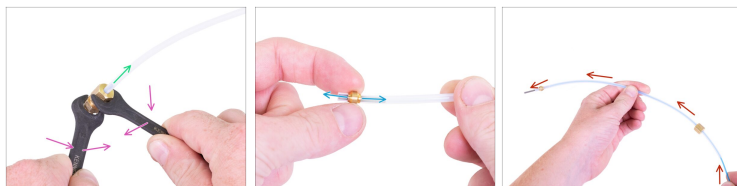
Como reemplazar un tubo PTFE del cabezal de impresión
(MINI/MINI+)

PASO 6 Montar el tubo PTFE



- ◆ Prepara el racor que has retirado del disipador. Míralo con mucha atención, ya que hay dos tipos de rosca. necesitamos el **lado con la rosca más fina** para los siguientes pasos.
- ◆ Introduce el tubo PTFE por el racor hasta dentro (el lado con la rosca fina). Asegúrate de que la barrena que está dentro no se salga del tubo.
- ◆ Desliza la tuerca de latón sobre la aceituna y atorníllala en el accesorio.

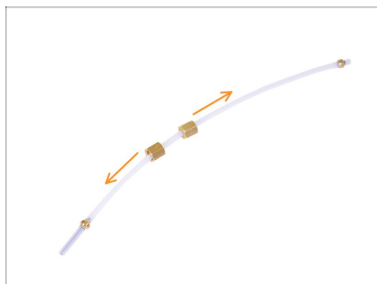
PASO 7 Montar el tubo PTFE



- ◆ Con dos llaves, aprieta el accesorio contra la tuerca. *El interior de la aceituna se presionará en el tubo de PTFE, que es necesario para que la impresora funcione correctamente.*
 - ◆ Afloja la tuerca y retira el tubo PTFE del racor.
 - ◆ Asegúrate de que la aceituna esté presionada correctamente y no se mueva. Si se mueve, aprieta la tuerca de latón contra el accesorio con más fuerza.
 - ◆ Introduce un trozo de filamento en el tubo PTFE desde el otro lado y pásalo hasta el otro extremo hasta que empuje la barrena completamente fuera del tubo.
- ⚠ El filamento debe atravesar el tubo con facilidad y no debe atascarse en ninguna parte.**

Como reemplazar un tubo PTFE del cabezal de impresión
(MINI/MINI+)

PASO 8 Montar el tubo PTFE



- Utiliza el mismo procedimiento para colocar la segunda oliva en el otro extremo del tubo. Puedes volver al paso 5, pero antes, lee este paso completamente.
- **Antes de fijar la posición de la segunda aceituna,** asegúrate de que ambas tuercas estén colocadas correctamente en el tubo. **Las aberturas de ambas tuercas deben estar hacia afuera** (ver flechas).
- ⚠ **Advertencia:** vuelve a comprobar la **correcta ubicación y orientación de todas las piezas**. No será posible ajustar nada, una vez aplastadas (presionadas) las aceitunas en el tubo de PTFE.

Como reemplazar un tubo PTFE del cabezal de impresión

PASO 9 Montaje del tubo de Teflón



- Introduce el racor con la rosca más gruesa en el disipador y apriétalo con cuidado usando la llave fija. **¡No hagas demasiada fuerza!**
- Inserta el tubo de PTFE en el accesorio y apriete la tuerca de cobre. No importa la orientación, el tubo es simétrico.

PASO 10 Montando el tubo bowden de PTFE largo



- Introduce el otro lado del tubo PTFE en el racor del extrusor y aprieta con cuidado la tuerca de latón. **¡No lo aprietes demasiado fuerte!** Podrías partir las piezas de plástico.
- ... **¡Ya está!** Tu impresora está lista para imprimir.
