

Tabla de Contenido

Ajuste de la altura del sensor

M.I.N.D.A./SuperPINDA (MINI/+)	3
Paso 1 - Introducción	4
Paso 2 - Preparando la impresora	5
Paso 3 - Ajuste de la altura del M.I.N.D.A./SuperPINDA	6
Paso 4 - Calibración de la Primera Capa	7

Ajuste de la altura del sensor M.I.N.D.A./SuperPINDA (MINI/+)

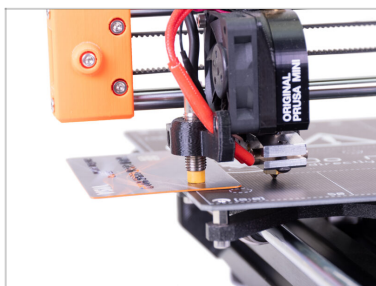


help.prusa3d.com/g154552

Escanea el código
QR para ver la última
versión de este
capítulo.



PASO 1 Introducción

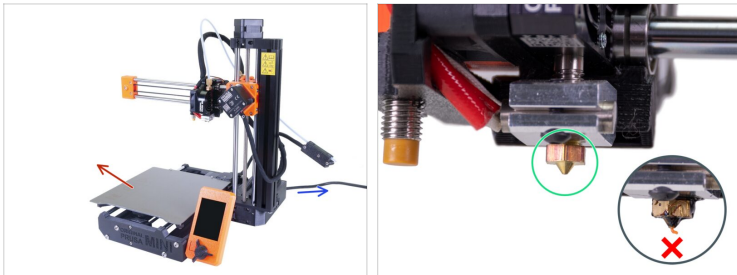


i Esta guía te llevará a través del **ajuste del sensor M.I.N.D.A. y SuperPINDA** en la **Original Prusa MINI y MINI+**.



El sensor M.I.N.D.A. tiene una punta amarilla, mientras que el SuperPINDA tiene una punta negra. **La forma para ajustarlos es la misma para ambas versiones.**

PASO 2 Preparando la impresora



Antes de comenzar, asegúrate de que:

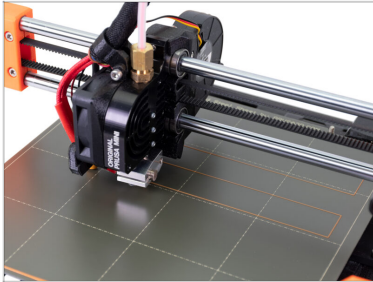
- La impresora está apagada y desconectada del enchufe.
- La hoja de acero se retira de la impresora.
- No hay residuos de filamentos en la punta de la boquilla.

PASO 3 Ajuste de la altura del M.I.N.D.A./SuperPINDA



- ◆ Con los dedos, gira el tornillo de avance y mueve todo el eje X hacia abajo. **¡Detente cuando la punta de la boquilla toque la base térmica! ¡Evita doblar la cama de calor!**
- ◆ Suelta ligeramente el tornillo del soporte minda-holder para poder ajustar la posición del sensor M.I.N.D.A./SuperPINDA.
- ◆ Coloca una tarjeta de crédito debajo del sensor M.I.N.D.A./SuperPINDA o usa la punta de una brida.
- ⓘ **¡Se recomienda utilizar una tarjeta de crédito antigua sin utilizar! Los imanes de la cama de calor podrían inutilizarla.**
- ◆ Presiona suavemente el sensor M.I.N.D.A./SuperPINDA hacia abajo contra la tarjeta de crédito.
- ◆ Aprieta el tornillo del minda-holder. **¡No aprietes demasiado fuerte, podrías partir la pieza impresa!**
- ◆ Gira el tornillo de avance manualmente en la dirección opuesta para mover el eje al menos 5 mm hacia arriba.

PASO 4 Calibración de la Primera Capa



- ❖ Casi estamos. Este procedimiento ha cambiado el Ajuste en Vivo Z, que ahora debe configurarse nuevamente.
- ⓘ Ve a nuestro artículo sobre la Calibración de la Primera Capa y sigue las instrucciones de ahí.
