

# Tabla de Contenido

## Como reemplazar un termistor de la base calefactable (MK3S+/MK3S/MK2.5S/MK2S)

.....	3
Paso 1 - Obtención del juego de reemplazo	..... 5
Paso 2 - Herramientas necesarias para esta guía	..... 6
Paso 3 - Dejando la impresora lista	..... 7
Paso 4 - Desconectar la base calefactable	..... 8
MK3S+/MK3S/MK3	..... 8
Paso 5 - Desconectar la base calefactable	..... 9
MK2.5S/MK2.5/MK2S	..... 9
Paso 6 - Retirando la base calefactada	..... 10
MK3S+/MK3S/MK3	..... 10
Paso 7 - Retirando la base calefactada	..... 11
MK2.5S/MK2.5/MK2S	..... 11
Paso 8 - Reensamblaje de la cubierta y la funda	..... 12
Paso 9 - Preparación del juego de reemplazo	..... 13
Paso 10 - Preparando la base calefactable	..... 14
Paso 11 - Fijando el termistor en su lugar	..... 15
Paso 12 - Fijando el termistor en su lugar	..... 16
Paso 13 - Reensamblaje de la base calefactable	..... 17
Paso 14 - Conectando la base calefactada	..... 18
MK3S/MK3	..... 18
Paso 15 - Conectando la base calefactada	..... 19
MK2.5S/MK2.5/MK2S	..... 19
Paso 16 - Comprobación final	..... 20



# Como reemplazar un termistor de la base calefactable (MK3S+/MK3S/MK2.5S/MK2S)







[help.prusa3d.com/g19275](https://help.prusa3d.com/g19275)

**Escanea el código  
QR para ver la última  
versión de este  
capítulo.**



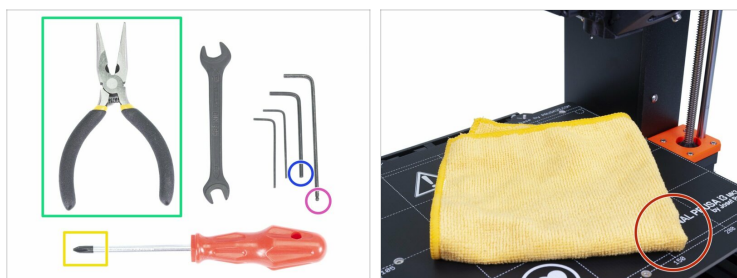
## PASO 1 Obtención del juego de reemplazo



-  Esta guía te guiará por todo el proceso de cómo desmontar la base térmica, **reemplazar el termistor roto** y volver a ensamblarlo.
-  Las instrucciones se muestran principalmente en la Original Prusa i3 MK3S y, si es necesario, también se agregan otras impresoras. En general, todas las impresoras Original Prusa comparten un diseño y procedimientos de servicio similares.
-  En caso de que tu mismo haya dañado el termistor, puedes comprar el set en nuestra tienda.
-  Las impresoras antiguas (por ejemplo, MK2 / S) pueden necesitar bridas para terminar el reensamblaje, que no forman parte de este juego de reemplazo.

Como reemplazar un termistor de la base calefactable  
(MK3S+/MK3S/MK2.5S/MK2S)

## PASO 2 Herramientas necesarias para esta guía



### ● Prepara las siguientes herramientas para este capítulo:

● Llave Allen de 2,5 mm para tornillos M3

● Llave Allen de 2,0 mm (solo propietarios de MK2 / S)

● Alicates de punta fina para bridas y tuercas nylock

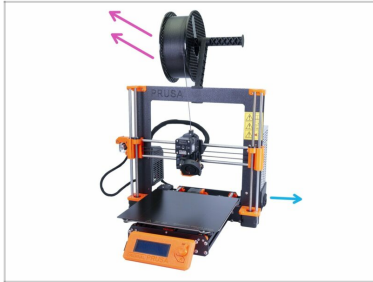
● Destornillador Philips (solo propietarios de MK3S y MK3)

● Ropa de microfibra

● Limpiacristales, IPA o desengrasante similar

ⓘ Aparte de las herramientas mencionadas, se recomienda conseguir un cuenco o una pequeña caja para los tornillos y piezas que retirarás durante el desmontaje, las necesitarás más adelante.

## PASO 3 Dejando la impresora lista



**Antes de comenzar, asegúrate de que:**

- el carrete se retira de la impresora
- la impresora está bien enfriada
- la impresora está desconectada de la toma de corriente

Como reemplazar un termistor de la base calefactable

(MK3S+/MK3S/MK2.5S/MK2S)

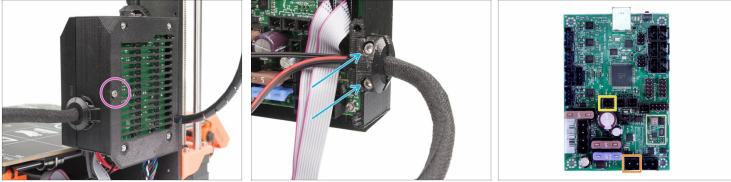
## PASO 4 Desconectar la base calefactable MK3S+/MK3S/MK3



- ◆ Suelta el tornillo M3x40 para que puedas abrir la caja con la electrónica.
- ◆ Suelta y retira dos tornillos M3x10, incluida la cubierta impresa.
- ◆ Sigue el haz de cables de la base calefactora y desenchufa:
  - ◆ El termistor de la base calefactable (Ten cuidado con la cerradura de seguridad)
  - ◆ Ambos cables de alimentación (utiliza un destornillador Philips)
- ◆ Retira los cables de la caja con la electrónica. Los necesitamos libres para quitar la base de calor.
- ⓘ Para **MK2.5S / MK2.5 / MK2S / MK2**, salta al siguiente paso.

Como reemplazar un termistor de la base calefactable

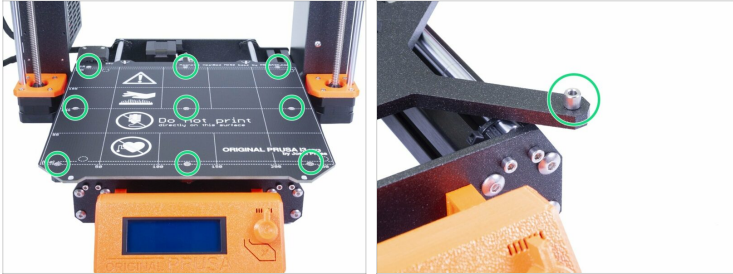
(MK3S+/MK3S/MK2.5S/MK2S)  
**PASO 5** Desconectar la base calefactable  
MK2.5S/MK2.5/MK2S



- ◆ Suelta el tornillo M3x40 para que puedas abrir la caja con la electrónica.
- ◆ Suelta y retira dos tornillos M3x10, incluida la cubierta impresa. En impresoras viejas, corta la brida que sujeta la envoltura.
- ◆ Sigue el haz de cables de la base calefactora y desenchufa:
  - ◆ El termistor de la base calefactable (Ten cuidado con la cerradura de seguridad)
  - ◆ Calentador de la base calefactable (no tires del cable, agarra el conector)
- ◆ Retira los cables de la caja con la electrónica. Los necesitamos libres para quitar la base de calor.

Como reemplazar un termistor de la base calefactable  
(MK3S+ / MK3S / MK2.5S / MK2S)

## PASO 6 Retirando la base calefactada MK3S+ / MK3S / MK3



● Para reemplazar el termistor, necesitas quitar la base térmica. Ten en cuenta que el procedimiento puede diferir ligeramente en su impresora.

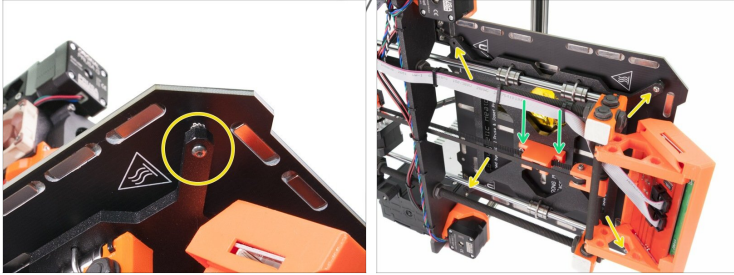
⚠ **Independientemente del tipo de impresora, la base térmica debe retirarse siempre sin forzar** . En caso de resistencia, asegúrate de haber quitado todos los tornillos.

● **MK3S y MK3:** debes quitar 9 tornillos de la parte superior. Ten cuidado al retirar la base térmica, ya que hay 9 espaciadores debajo de la base térmica.

ⓘ Para **MK2.5S / MK2.5 / MK2S / MK2** , salta al siguiente paso.

## PASO 7 Retirando la base calefactada MK2.5S / MK2.5 / MK2S

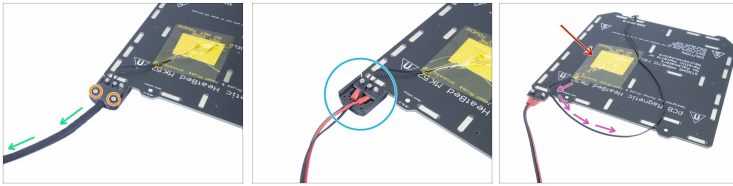
## Como reemplazar un termistor de la base calefactable (MK2S / MK2.5 / MK2.5S / MK2)



- Para reemplazar el termistor, necesitas quitar la base térmica. Ten en cuenta que el procedimiento puede diferir ligeramente en tu impresora.
- ⚠ **Independientemente del tipo de impresora, la base térmica debe retirarse siempre sin forzar**. En caso de resistencia, asegúrate de haber quitado todos los tornillos.
- ⚠ **¡SOSTEN LA BASE CALEFACTABLE!** Tan pronto como retires el último tornillo, la base calefactable se caerá.
- **MK2.5S / MK2.5 / MK2S / MK2** : la base térmica se sujeta desde abajo mediante dos juegos de tornillos. Gira y coloca la impresora en el lado de la PSU, luego suelta / extrae:
  - Cuatro tornillos, que están en las esquinas.
  - Dos tornillos, que se encuentran en el medio de la base térmica, dentro de una parte impresa (soporte de cinturón en Y). No es necesario eliminarlos por completo. Desatornállalos hasta que las roscas de los tornillos "salgan" de la base térmica.

Como reemplazar un termistor de la base calefactable  
(MK3S+/MK3S/MK2.5S/MK2S)

## PASO 8 Reensamblaje de la cubierta y la funda



- Según la generación de su impresora, es posible que tenga una **protección de los cables ligeramente diferente**:
  - Las **impresoras antiguas** utilizaban una envoltura en espiral de plástico con brida.
  - Las **nuevas impresoras** utilizan una funda textil sujeta por piezas impresas.
- La mayoría de las veces, será suficiente quitar dos tornillos (MK3S, MK3, MK2.5S, MK2.5) o cortar la brida (MK2S y MK2)
- Retira la funda textil o la envoltura en espiral por completo, pero consévela para volver a montarla.
- En casos excepcionales, es posible que debas soltar toda la cubierta o incluso los cables de alimentación para acceder al cable del termistor.
- Independientemente del tipo de gestión de cables, en este paso, debes quitar la envoltura y obtener acceso a toda la longitud del cable del termistor.
- Ahora, retira con cuidado el termistor con ambas cintas (amarillo y aluminio) de la base térmica.

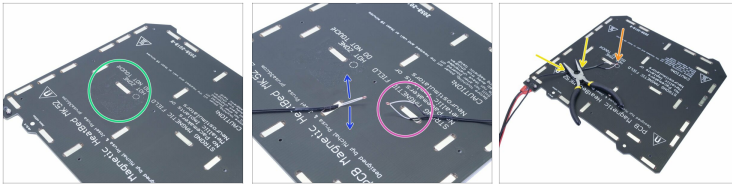
## PASO 9 Preparación del juego de reemplazo



- **Para los siguientes pasos, por favor prepara:**
- El nuevo termistor (1x)
- Cinta de aluminio "plateada" (1x)
- Cinta de poliimida / Kapton "amarilla" (1x)
- Brida (2x): opcional para diseños de impresoras antiguas

⚠ **¡Presta atención a las instrucciones!**  
¡La cinta Kapton "amarilla" tiende a enrollarse y no podrás recuperar su forma inicial!

(MK3S+/MK3S/MK2.5S/MK2S)  
**PASO 10** Preparando la base calefactable



- Una vez que hayas quitado el termistor y las cintas, limpia toda la placa para eliminar la grasa. Puedes dejar el pegamento, que estaba debajo de la cinta de aluminio.



**IMPORTANTE:** debes ajustar la forma del **nuevo termistor** para que coincida con el anterior.

- El **nuevo termistor** tiene un par de cables rectos.

- El **termistor antiguo** tiene la forma de un "óvalo".



**Ajusta con cuidado la forma del nuevo termistor** para que coincida con el anterior. Antes de hacerlo, asegúrate de poder distinguir entre ellos (por ejemplo: marca el nuevo con un marcador).

- Coloca el termistor nuevo y con la forma adecuada sobre la base térmica y fíjalo temporalmente con unos alicates o cualquier otra herramienta.
- Asegúrate de que la punta del termistor esté en el círculo. Si omites este punto, la impresora leerá valores de temperatura incorrectos.

Como reemplazar un termistor de la base calefactable  
(MK3S+/MK3S/MK2.5S/MK2S)

## PASO 11 Fijando el termistor en su lugar

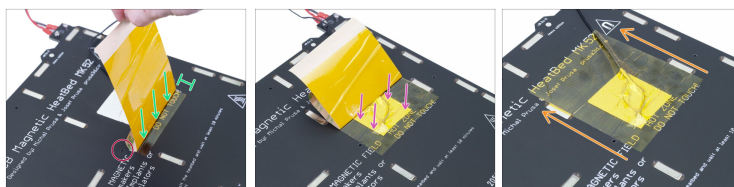


- Tira de la cinta de aluminio plateado y retira con cuidado la película protectora.
- Pega la cinta a la cama de calor, **PERO SOLO** en el centro del termistor (dentro de la forma ovalada). Necesitamos verificar la posición correcta.
- Pela o dobla la cinta ligeramente para sacar la punta del termistor.
- Asegúrate de nuevo de que la punta esté justo encima del círculo. Si omites este lugar, la impresora leerá valores incorrectos.
- Tan pronto como se asegure la posición correcta, pega toda la cinta al tablero.

Como reemplazar un termistor de la base calefactable  
(MK3S+/MK3S/MK2.5S/MK2S)

---

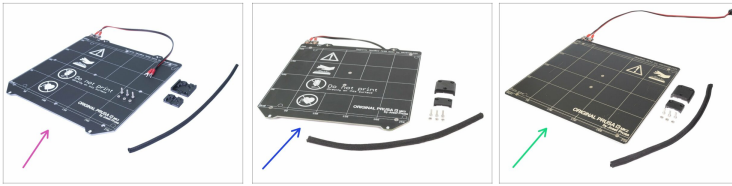
## PASO 12 Fijando el termistor en su lugar



- ⚠ Ahora es el momento de aplicar la cinta Kapton "amarilla" final. **NO QUITES toda la cinta** , ¡se enrollará!
- La cinta Kapton tiene un área más grande que la cinta plateada. Asegúrate de que la cinta plateada esté superpuesta por todos los lados.
  - Asegúrate de que la cinta Kapton no se superpone a ningún agujero de la base calefactable.
  - Despega una tira de aproximadamente 1 cm (0.5 pulgadas) de cinta Kapton y pégala a la base calefactable, como en la imagen. Asegúrate de que la cinta esté conectada correctamente.
  - Continúa pegando la cinta y detente por un segundo sobre el área con el termistor. Presta mucha atención a pegar la cinta en todas partes.
  - Termina de pegar la cinta a la base térmica. Verifica que toda la superficie esté conectada correctamente.

Como reemplazar un termistor de la base calefactable

## PASO 13 ~~(MK3S+/MK3S/MK2.5S/MK2S)~~ Reensamblaje de la base calefactable

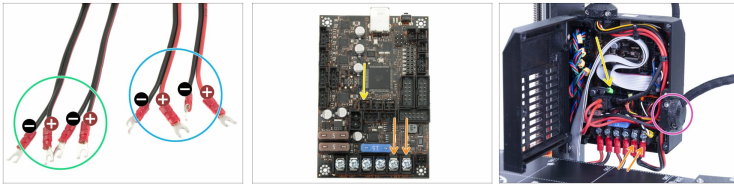


- ¡El reemplazo del termistor está hecho! Ahora es el momento de cubrir los cables y volver a colocar la base térmica en la impresora.
- Dado que cada impresora requiere un método de montaje ligeramente diferente, sigue estos capítulos y, cuando los termines, vuelve a esta guía para conectar los cables:
  - **MK3S / MK3** : sigue el capítulo 7,Paso 5 - 16
  - **M2.5S / MK2.5** : sigue el capítulo 4, 4. Montaje de la base calefactable
  - **MK2S / MK2** : sigue el capítulo 7,Paso 14 - 30

Como reemplazar un termistor de la base calefactable

(MK3S+/MK3S/MK2.5S/MK2S)

## PASO 14 Conectando la base calefactada MK3S/MK3



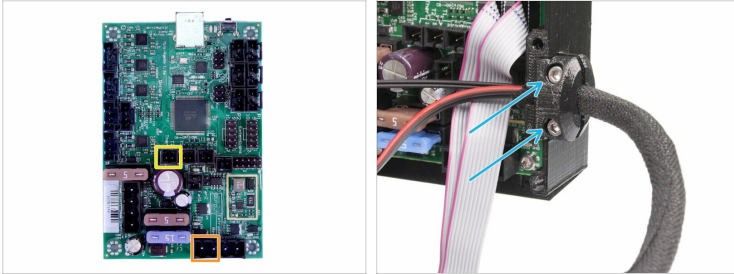
**⚠ IMPORTANTE :** es **CRUCIAL** conectar los cables HB en el orden correcto a la placa EINSY. El **ALAMBRE POSITIVO** debe estar conectado a la **RANURA POSITIVA** . Existen **DOS VERSIONES** de los cables con diferente sistema de coloración:

- **Versión A:** ambos cables en cada par son negros, **EL CABLE POSITIVO** está marcado con **UNA LÍNEA ROJA**
- **Versión B :** en cada par, hay un cable rojo y negro. El **ALAMBRE POSITIVO** es **COMPLETAMENTE ROJO** .
- Sigue el haz de cables de la base térmica y enchufa:
  - El termistor de la base calefactable (Ten cuidado con la cerradura de seguridad)
  - Ambos cables de alimentación (utiliza un destornillador Philips)
- Inserta el paquete de cables de la base calefactable, incluida la funda textil, en la base Einsy.
- Usa el clip de cable de la base calefactable y dos tornillos M3x10 para fijar el paquete de cables en su lugar. Ten en cuenta la orientación correcta del clip, intenta cerrar la puerta.

Como reemplazar un termistor de la base calefactable

(MK3S+/MK3S/MK2.5S/MK2S)

## PASO 15 Conectando la base calefactada MK2.5S/MK2.5/MK2S



- Sigue el haz de cables de la base térmica y enchufa:
  - El termistor de la base calefactable (Ten cuidado con la cerradura de seguridad)
  - Calentador de base calefactable (empuja el conector con cuidado hasta el fondo)
- Inserta el paquete de cables de la base calefactable, incluida la funda textil, en la base Einsy.
- Usa el clip de cable de la base calefactable y dos tornillos M3x10 o una brida para fijar el paquete de cables en su lugar.

Como reemplazar un termistor de la base calefactable  
(MK3S+/MK3S/MK2.5S/MK2S)

## PASO 16 Comprobación final



- ◆ Cierra la puerta y **¡ASEGÚRATE DE QUE NINGÚN CABLE ESTÉ PINZADO!** Solo entonces usa un tornillo M3x40 para apretar la puerta.
- ◆ Conecta la impresora a la electricidad y enciéndela.
- ◆ Precalienta la impresora al PLA y verifica si las temperaturas calientes aumentan constantemente. *Asegúrate de que la temperatura de la habitación sea estable y que no haya variaciones, lo que podría enfriar la impresora.*
- ◆ **¿La temperatura de la cama de calor aumenta como se esperaba? ¿Es capaz de alcanzar las temperaturas deseadas? ¡Excelente! Disfruta de la impresora ;)**



---

---

---

---

---

---

---

---

---

---



---

---

---

---

---

---

---

---

---

---



---

---

---

---

---

---

---

---

---

---



---

---

---

---

---

---

---

---

---

---