

Tabla de Contenido

Como reemplazar la pantalla (CW1)	3
Paso 1 - Introducción	4
Paso 2 - Herramientas necesarias para esta guía	5
Paso 3 - Retirando la tapa	5
Paso 4 - Retirando la cubierta superior	6
Paso 5 - Retirando la cubierta inferior	7
Paso 6 - Retirando la cubierta superior	8
Paso 7 - Retirando la cubierta superior	9
Paso 8 - Desconectando los cables del LCD	9
Paso 9 - Retirando la pantalla	10
Paso 10 - Retirando la pantalla	10
Paso 11 - Nueva pantalla: preparación de las piezas	11
Paso 12 - Montando la pantalla nueva	12
Paso 13 - Conectando los nuevos cables del LCD	13
Paso 14 - Montando el dial del LCD	14
Paso 15 - Montando la cubierta superior	14
Paso 16 - Montando la cubierta trasera	15
Paso 17 - Montando la cubierta trasera	15
Paso 18 - Montando la cubierta frontal	16
Paso 19 - Asegurar la cubierta superior	16
Paso 20 - Montando la tapa	17
Paso 21 - ¡Terminado!	17

Como reemplazar la pantalla (CW1)



help.prusa3d.com/g216625

Escanea el código
QR para ver la última
versión de este
capítulo.



PASO 1 Introducción



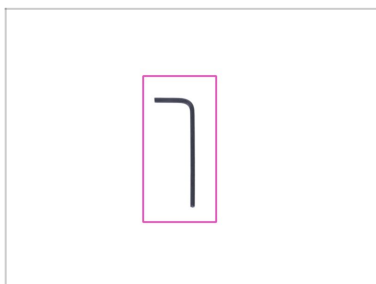
i Esta guía te ayudara durante el cambio de la **pantalla** en la **Original Prusa CW1**.

◆ Todas las piezas necesarias están disponibles en nuestra tienda shop.prusa3d.com

i Ten en cuenta que debes iniciar sesión para tener acceso a la sección de repuestos.

! **ADVERTENCIA:**
Este dispositivo utiliza luz ultravioleta, que puede dañar la vista o la piel. ¡No enciendas el dispositivo hasta que esté completamente reensamblado con todas las cubiertas instaladas!

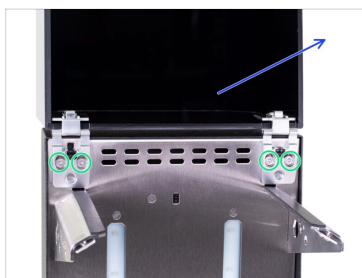
PASO 2 Herramientas necesarias para esta guía



● Para los siguientes pasos, por favor prepara:

● Llave Allen de 2.0mm

PASO 3 Retirando la tapa



● Apague la CW1 y desconéctala de la fuente de alimentación externa.

● Abre la tapa completamente hacia atrás.

● Retira la bandeja gasto de la CW1.

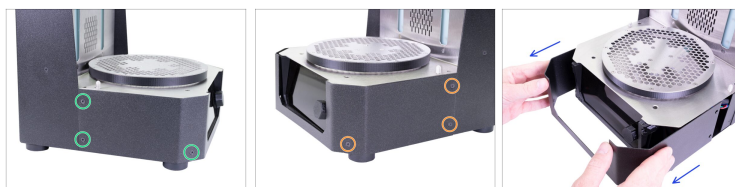
● Afloja los cuatro tornillos en ambas bisagras.


● Retira con cuidado la tapa con bisagras.







Manipula la tapa con cuidado, se puede rayar fácilmente.

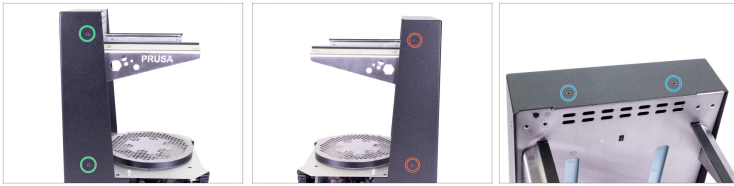
PASO 4 Retirando la cubierta superior









 **Ten cuidado con estos tornillos.** Es mejor que uses la parte corta de la llave Allen que tiene los bordes rectos, ya que podrías pasar la cabeza de los tornillos.

-  Gira el lado izquierdo de la CW1 hacia ti.
-  Localiza, afloja y retira tres tornillos.
-  Gire la CW1 hacia el otro lado (180 °) y retira nuevamente tres tornillos.
-  Retira la cubierta frontal del CW1.

PASO 5 Retirando la cubierta inferior



 **Ten cuidado con estos tornillos.** Es mejor que uses la parte corta de la llave Allen que tiene los bordes rectos, ya que podrías pasar la cabeza de los tornillos.

-  Gira el lado izquierdo de la CW1 hacia ti.
-  Afloja y retira los dos tornillos del lateral.
-  Gira el lado derecho de la CW1 hacia ti.
-  Afloja y retira los dos tornillos del lateral.
-  Afloja y quita los dos tornillos en la parte superior de la cubierta trasera.

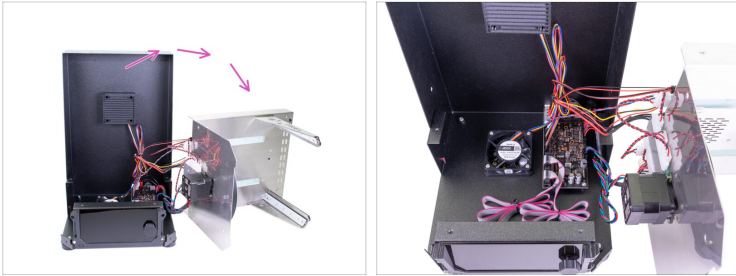
PASO 6 Retirando la cubierta superior



¡¡¡Ten mucho cuidado!!!! Las piezas de acero de la máquina tienen los bordes afilados. **¡No te cortes!**

- Afloja y retira cuatro tornillos de la cubierta superior.
- Con cuidado, agarra ambos soportes y empuja ligeramente hacia abajo y hacia afuera. La lámina de acero inoxidable se dobla ligeramente - eso está bien.
- Tan pronto como salga la lámina de acero con los soportes, agarra un soporte con la mano y usa la otra mano para agarrar la lámina cerca de la plataforma giratoria. Luego retira con cuidado este conjunto. **¡Ten cuidado, hay cables conectados a él!**

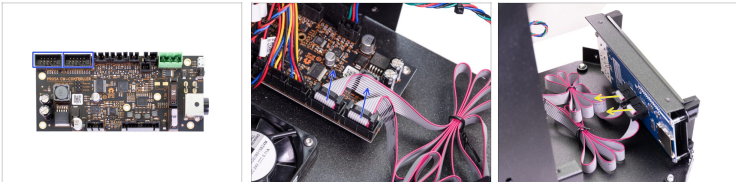
PASO 7 Retirando la cubierta superior



⚠ ¡¡¡Ten mucho cuidado !!! Las piezas de acero de la máquina tienen bordes afilados. **¡Evita cortarte!**

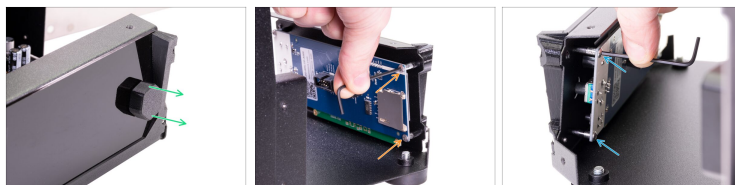
- Retira con cuidado la parte superior de la máquina y colócala junto a la unidad CW1. **¡¡¡No tires de los cables !!!**

PASO 8 Desconectando los cables del LCD



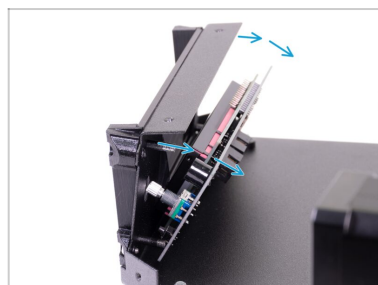
- Retira los dos cables del LCD de sus clavijas en la placa electrónica.
- Quita ambos cables del LCD de las ranuras en la placa de la pantalla. Y retira los cables de la impresora.

PASO 9 Retirando la pantalla



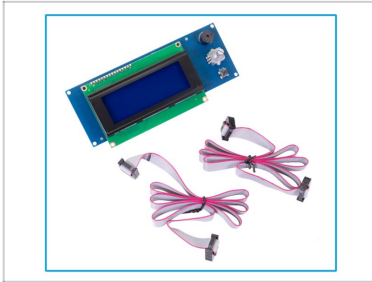
- Estira de la perilla del botón para sacarlo del selector.
- Mira desde la parte posterior de la pantalla. Localiza dos tornillos en el lado derecho de la placa de la pantalla y retíralos con la llave Allen de 2,0 mm.
- Quita los dos tornillos del lado izquierdo de la placa.

PASO 10 Retirando la pantalla



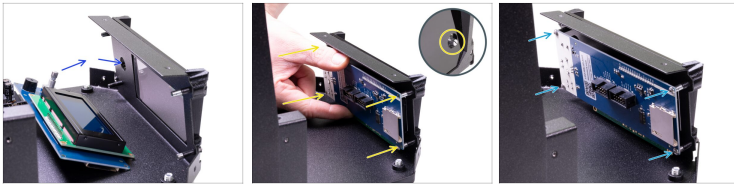
- La pantalla se puede pegar con cinta autoadhesiva en el plexiglás. Retira con cuidado la pantalla de la cubierta frontal inclinándola.

PASO 11 Nueva pantalla: preparación de las piezas



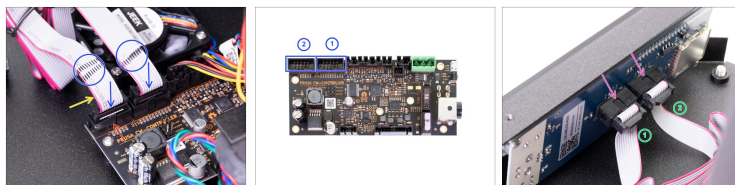
- **Para los siguientes pasos, por favor prepara:**
- Nueva pantalla CW1 (1x) *el paquete incluye dos cables LCD*
- ⓘ Asegúrate de haber preparado los nuevos cables LCD. Guarda los cables viejos para que no te confundas.

PASO 12 Montando la pantalla nueva



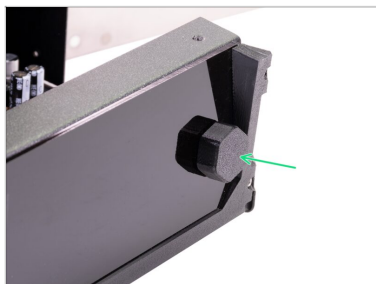
- ◆ Coloca la pantalla en el dispositivo como se muestra en la imagen. Asegúrate de que el botón esté en el mismo lado que el agujero en la cubierta frontal.
- ◆ Coloca la pantalla en la cubierta frontal. Asegúrate de que el botón coincide con el agujero. Ahora, alinea los cuatro agujeros para los tornillos en la placa de la pantalla con las cuatro columnas de la cubierta frontal.
- ◆ Fija la pantalla con cuatro tornillos M3x8r.

PASO 13 Conectando los nuevos cables del LCD



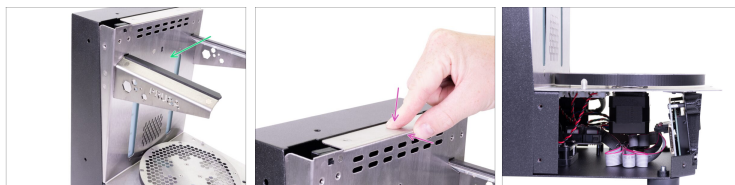
- ⚠** Los cables de la pantalla LCD están marcados con una y dos rayas. Lee atentamente las instrucciones para la conexión correcta.
- Conecta el cable con dos rayas a la primera ranura de la izquierda en la placa electrónica. Y el cable con una raya a la ranura derecha.
 - Asegúrate de que el color rosa de cada cable está en el lado izquierdo.
 - Asegúrate de que los "dientes" de cada conector encajan con la muesca de la clavija.
 - Conecta el cable LCD con una raya a la ranura izquierda de la placa de la pantalla. Y el cable con dos rayas a la ranura derecha.
 - Asegúrate de que ambos cables están conectados completamente en las ranuras.

PASO 14 Montando el dial del LCD



- Monta el dial del LCD como muestra la imagen.

PASO 15 Montando la cubierta superior



- ⚠ **¡¡¡Ten mucho cuidado!!!** Las piezas de acero de la máquina tienen los bordes afilados. **¡No te cortes!**
- Vuelve a colocar la cubierta en la CW1.
- Aprieta ligeramente los bordes de la cubierta para pasar debajo de la cubierta posterior.
- ⚠ **Asegúrate de que no haya cables pellizcados debajo de la cubierta** y asegúrate de que los cables no interfieran con el ventilador inferior.

PASO 16 Montando la cubierta trasera



- Alinea ambos orificios para tornillos en la parte superior de la cubierta trasera con los orificios en la cubierta de acero inoxidable.
- Inserta dos tornillos avellanados M3x5b en los orificios y apriétalos.

PASO 17 Montando la cubierta trasera



- Gira el lado izquierdo de la CW1 hacia ti.
- Asegura la cubierta trasera con dos tornillos avellanados M3x5b.
- Gira el lado derecho de la CW1 hacia ti.
- Asegura la cubierta trasera con dos tornillos avellanados M3x5b.

PASO 18 Montando la cubierta frontal



- Coloca con cuidado la cubierta frontal en el CW1.
- Gira el lado izquierdo de la CW1 hacia ti.
- Fija la cubierta con tres tornillos avellanados M3x5b.
- Gira el lado derecho de la CW1 hacia ti.
- Fija la cubierta con tres tornillos avellanados M3x5b.

PASO 19 Asegurar la cubierta superior



- Alinea los cuatro agujeros de ambas piezas.
- Asegura la cubierta superior con cuatro tornillos avellanados M4x8b.

PASO 20 Montando la tapa



- Vuelve a colocar la cubierta con bisagras en el CW1 y aprieta ligeramente los tornillos.
- Ajusta los tornillos en los agujeros ovalados a la misma posición en ambas bisagras. Aprieta los tornillos.
- Cierra la tapa y comprueba los laterales para asegurarte de que encaja correctamente con la tapa trasera en toda el perímetro. Si es necesario, ajusta la posición de las bisagras.

PASO 21 ¡Terminado!



- **Buen trabajo. Esta listo!**
- Ahora intenta lavar y curar algunas impresiones;

Notes:

Notes:
