

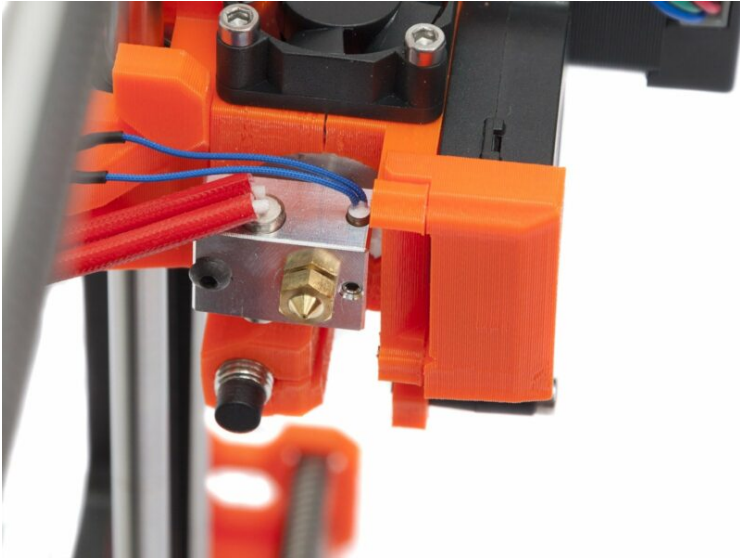
# Tabla de Contenido

## Como reemplazar un termistor del fusor

<b>(MK2S)</b> .....	3
Paso 1 - Corta las bridas seleccionadas .....	4
Paso 2 - Desenvolviendo la envoltura de espiral .....	5
Paso 3 - Desconectando el termistor del RAMBo .....	5
Paso 4 - Retirando el viejo termistor .....	6
Paso 5 - Insertando el nuevo termistor .....	7
Paso 6 - Envuelve los cables con la envoltura de espiral .....	8

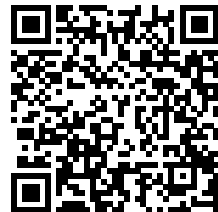


# Como reemplazar un termistor del fusor (MK2S)

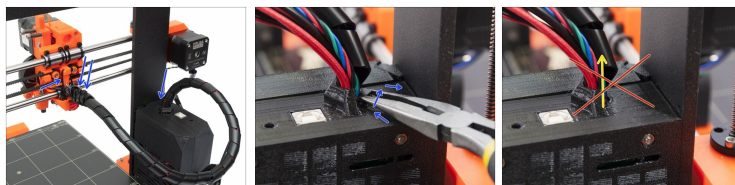






[help.prusa3d.com/g22211](http://help.prusa3d.com/g22211)

Escanea el código  
QR para ver la última  
versión de este  
capítulo.

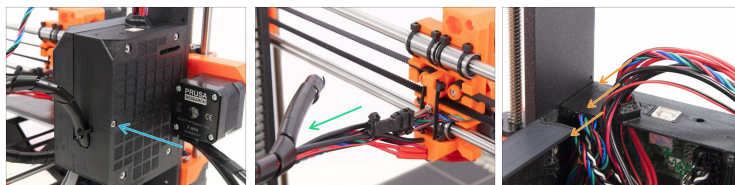


## PASO 1 Corta las bridas seleccionadas



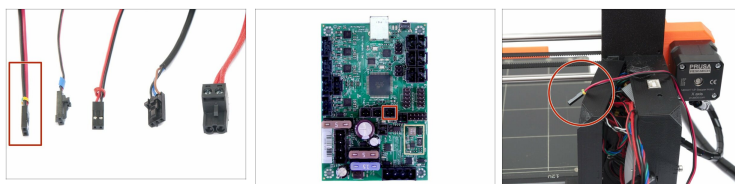
-  **ANTES DE EMPEZAR** ¡Asegúrate de que la impresora está apagada y desenchufada de la electricidad para evitar daños personales o a la impresora!
-  Gira la parte posterior de la impresora hacia ti.
-  Con unos alicates, corta las bridas seleccionadas.
-  **Todavía no quites la envoltura en espiral. Si está envuelta por dentro de la tapa podrías dañar los cables. ¡Espera al siguiente paso!**

## PASO 2 Desenvolviendo la envoltura de espiral



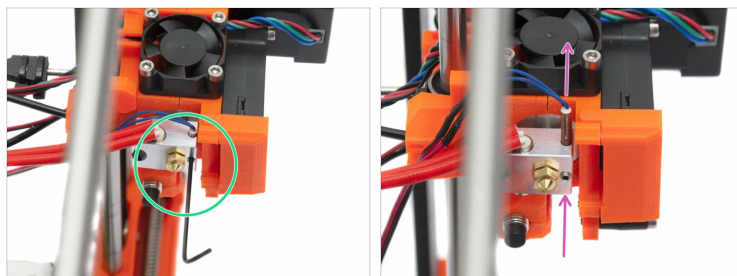
- Usando una llave Allen de 2.5 mm, suelta la pestaña que sujeta la tapa de la RAMBo.
- Desenvuelve la envoltura en espiral hasta la cubierta RAMBo
- Desenvuelve la envoltura en espiral dentro de la cubierta y retírala por completo.
- Retira con cuidado todos los cables de la abertura superior. Procede con precaución y no tires con fuerza de los cables.

## PASO 3 Desconectando el termistor del RAMBo



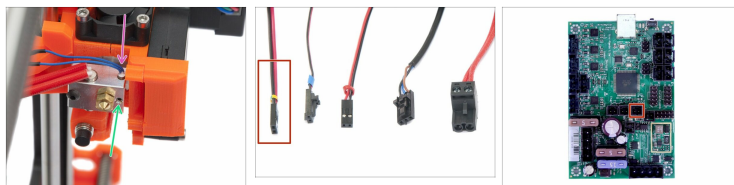
- Hay varios cables que salen del extrusor, busca el cable con **termo contraíble amarillo o verde**.
- ⚠ **Desconecta este terminal, ¡NO ESTIRES del cable!** Deja el resto de cables (conectores) enchufados.

## PASO 4 Retirando el viejo termistor



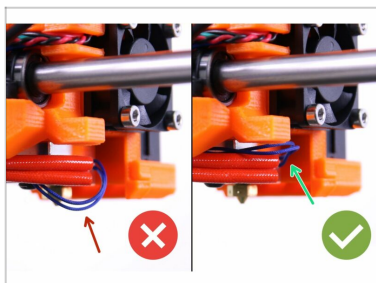
- Tumba la impresora sobre el lado de la Fuente de alimentación para tener un mejor acceso al termistor.
- Utilizando una llave Allen de 1.5mm, afloja el tornillo del bloque calentador. **¡AFLOJA EL TORNILLO CON SUAVIDAD** o podrías dañar la rosca!
- Utiliza la llave Allen de nuevo y empuja con cuidado la "cabeza" del termistor hacia arriba.
- Retira completamente el termistor.

## PASO 5 Insertando el nuevo termistor



- ✿ Inserta con cuidado el nuevo termistor dentro del bloque calefactor, verifica que esté alineado correctamente.
- ✿ Usando una llave Allen de 1.5mm, aprieta el tornillo de nuevo. **¡NO HAGAS** demasiada fuerza o podrías estropear la rosca!
- ✿ Toma el conector del termistor y conéctalo a la placa RAMBo.

## PASO 6 Envuelve los cables con la envoltura de espiral



- Ahora es momento de envolver los cables de nuevo con la envoltura en espiral.
- Usa la guía para montaje del kit y sáltate los pasos que ya estén hechos.
- Empieza colocando los cables del termistor en la posición correcta Extrusor - Paso 28





---

---

---

---

---

---

---

---

---

---

**Notes:**

---

---

---

---

---

---

---

---

---

---

---

---

---

---

---

---

---

---

---

---

---

---

---

---

---

---

---

---

---

---

---

---

---

**Notes:**

---

---

---

---

---

---

---

---

---

---

---

---

---

---

---

---

---

---

---

---

---

---

---

---

---

---

---

---

---

---

---

---

---

---



---

---

---

---

---

---

---

---

---

---