

Tabla de Contenido

How to replace a print fan (MK4S / MK3.9S) ..

3

Paso 1 - Introducción	4
Paso 2 - Herramientas necesarias para este capitulo	4
Paso 3 - Preparación	5
Paso 4 - Retirando las tapas	5
Paso 5 - Desconectando el hotend	6
Paso 6 - Retirando el hotend	7
Paso 7 - Retirar el ventilador de capa	7
Paso 8 - Desmontaje del ventilador de capa (parte 1)	8
Paso 9 - Desmontaje del ventilador de capa (parte 2)	8
Paso 10 - Ventilador de impresión: preparación de las piezas	9
Paso 11 - Montaje de ventilador de capa	9
Paso 12 - Montaje de la cubierta del ventilador	10
Paso 13 - Colocando el conjunto del ventilador radial de capa	11
Paso 14 - Conectando el ventilador radial de capa	12
Paso 15 - Introduciendo el conjunto del hotend	13
Paso 16 - Conectando los cables del hotend	14
Paso 17 - Colocando la Fan-door-cover	14
Paso 18 - LoveBoard: Comprobación del cableado	15
Paso 19 - Cubriendo la LoveBoard: cubierta superior	15
Paso 20 - Terminado	16

How to replace a print fan (MK4S / MK3.9S)



help.prusa3d.com/g387652

Escanea el código QR para ver la última versión de este capítulo.

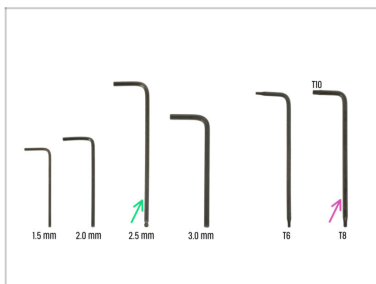


PASO 1 Introducción



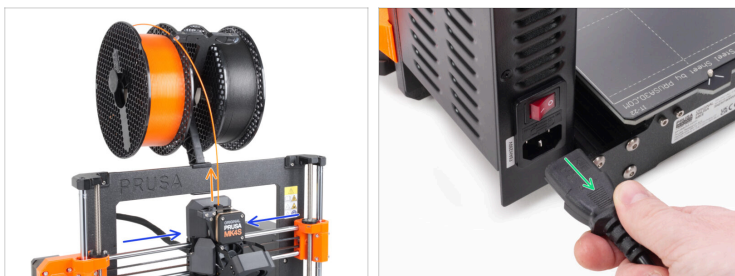
- Esta guía te llevará a través de la sustitución del ventilador de impresión en tu Original Prusa MK4S o MK3.9S.
- Todas las piezas necesarias están disponibles en nuestra tienda prusa3d.com.
- i** Ten en cuenta que debes iniciar sesión para tener acceso a la sección de repuestos.

PASO 2 Herramientas necesarias para este capítulo



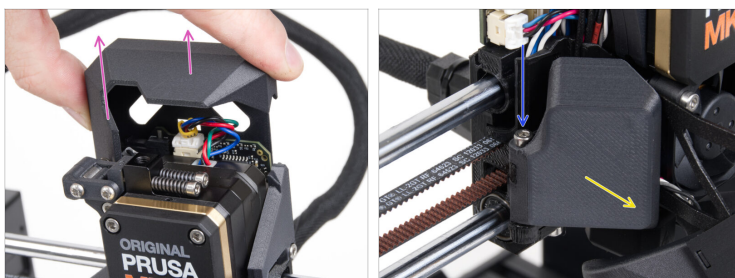
- Para este capítulo, prepara por favor:**
- Llave Allen de 2.5mm
- Llave Torx T10/8

PASO 3 Preparación



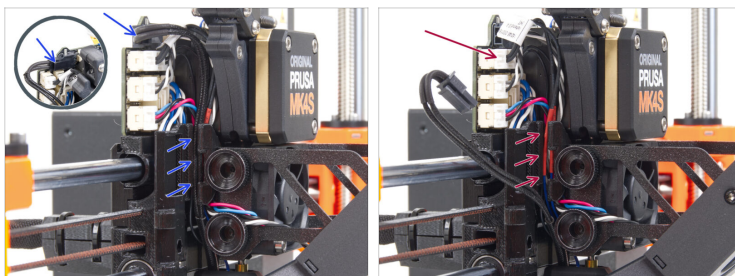
- ◆ Antes de empezar, asegúrate de que el extrusor de tu impresora está en el centro de los ejes X y Z.
- ◆ Descarga un filamento, si está cargado.
- ◆ Apaga la impresora y desconéctala de la toma de corriente.

PASO 4 Retirando las tapas



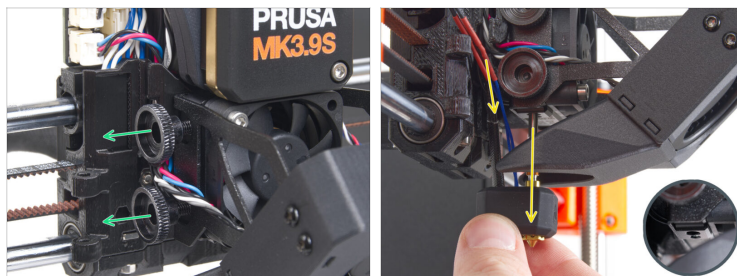
- ◆ Retira la cubierta Loveboard del extrusor.
- ◆ Retira el tornillo M3x30 que sujeta la pieza Fan-door-hinge.
- ◆ Retira la pieza de plástico Fan-door-hinge

PASO 5 Desconectando el hotend



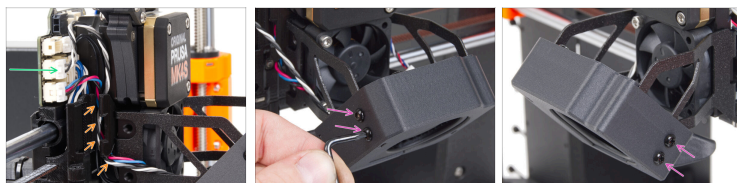
- ◆ Desconecte el conector del calentador del hotend. Desenganche el cable de la ranura de la pieza del x-carriage.
- ⓘ Ten en cuenta que hay una pestaña de seguridad que debe presionarse para retirar los conectores. Procede con cuidado para no dañar los conectores.
- ⚠ **Procede con mucho cuidado para dañar los conectores.**
- ◆ Desconecte el conector del termistor del hotend. Desenganche el cable de la ranura de la pieza del x-carriage.

PASO 6 Retirando el hotend



- Retira los tornillos de mariposa que fijan el hotend.
- Retira el conjunto del hotend del extrusor.
- ⚠ Ten cuidado de no dañar los cables.

PASO 7 Retirar el ventilador de capa



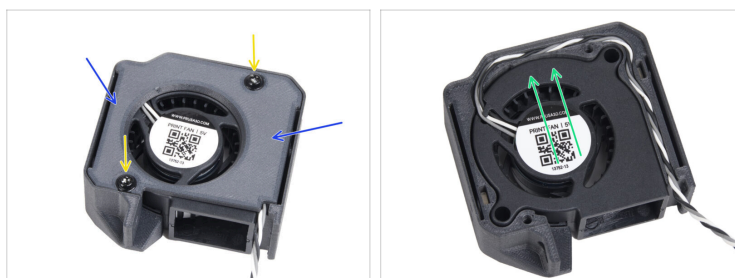
- Desconecta el conector del ventilador de impresión.
- ⓘ Ten en cuenta que hay una pestaña de seguridad que debe presionarse para retirar el conector.
- Desenganche el cable del ventilador del capa de la ranura de la pieza del x-carriage.
- Retira los cuatro tornillos M3x5rT de ambos lados del fan-holder.

PASO 8 Desmontaje del ventilador de capa (parte 1)



- Retira el conjunto del ventilador de impresión del extrusor deslizándolo hacia fuera. Ten cuidado con el cable.
- Retira el tornillo M3x5rT que sujeta el fan-shroud.
- Retirando la cubierta del ventilador

PASO 9 Desmontaje del ventilador de capa (parte 2)



- Retira los dos tornillos 3x8sT.
- Retira la fan-case-cover.
- Retira el antiguo ventilador de impresión y su cable de la pieza de plástico.

PASO 10 Ventilador de impresión: preparación de las piezas



- Para los siguientes pasos, por favor prepara:
- Nuevo ventilador de impresión MK4S (1x)

PASO 11 Montaje de ventilador de capa



- Inserta el ventilador de impresión MK4S en la carcasa del ventilador de impresión.
- Guía el cable del ventilador de impresión a través del canal de cables de la Fan-case.
- Cierra el ventilador con la Fan-case-cover.
- Fije la tapa con dos tornillos 3x8sT.

PASO 12 Montaje de la cubierta del ventilador



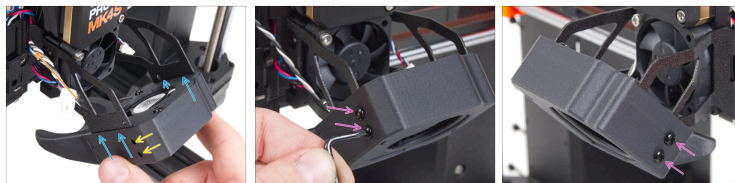
i Coloca la Fan-shroud en el conjunto del ventilador de impresión. Observa dos dientes en la cubierta del ventilador y dos orificios rectangulares en el conjunto del ventilador.

■ Primero, inserta esos dientes en los recortes rectangulares.

■ Cierra el Fan-shroud y asegúralo con el tornillo M3x5rT.

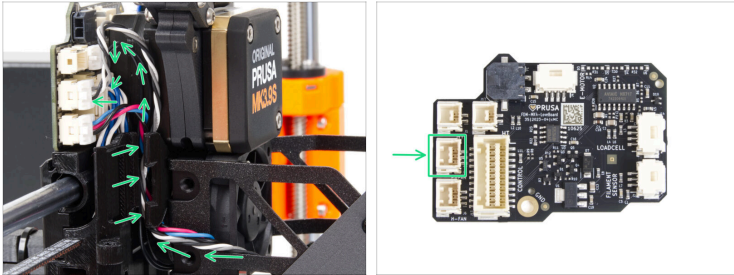
! Utiliza una fuerza razonable para evitar romper las piezas.

PASO 13 Colocando el conjunto del ventilador radial de capa



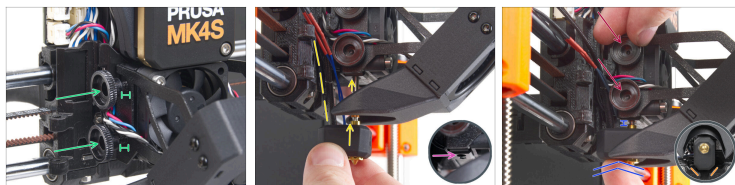
- Coje el conjunto del ventilador de impresión y guía el cable del ventilador a través del recorte en el lado izquierdo del soporte del ventilador.
- ⓘ Utiliza el mismo recorte por el que ya pasa el cable del ventilador del disipador.
- Desliza las ranuras laterales del conjunto del ventilador de impresión sobre las dos "horquillas" del soporte del ventilador.
- Asegúrate de que los orificios de ambas piezas están alineados.
- Asegura las dos piezas juntas usando cuatro tornillos M3x5rT.

PASO 14 Conectando el ventilador radial de capa



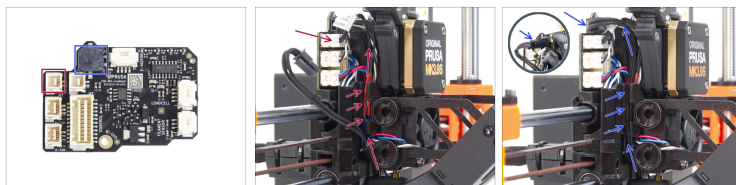
- Pase el cable del ventilador de impresión por el canal de cables del carro X y conecta el conector a la ranura central de la LoveBoard.

PASO 15 Introduciendo el conjunto del hotend



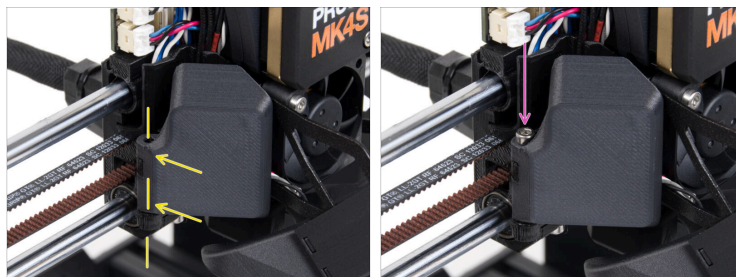
- Inserta dos tornillos de pulgar en el disipador. **No los aprietes del todo.** Dos vueltas son suficientes por ahora.
- Fíjate bien en la parte inferior del disipador y encuentra el agujero para el montaje del hotend.
- Inserta el tubo de ensamblaje del hotend en el orificio y desliza el conjunto en el disipador.
- Empuja el conjunto del hotend hasta el fondo del disipador térmico. Debe haber un espacio de aproximadamente 2 mm entre el disipador y la parte de latón de la boquilla.
- Mientras empujas el conjunto del hotend hacia dentro, **aprieta firmemente los tornillos de pulgar.**
 - ⚠ ¡Evita atrapar los cables entre los tornillos y el disipador!
- Desde la parte inferior, comprueba que el hotend está orientado correctamente. Debe encajar entre los recortes del carro X.

PASO 16 Conectando los cables del hotend



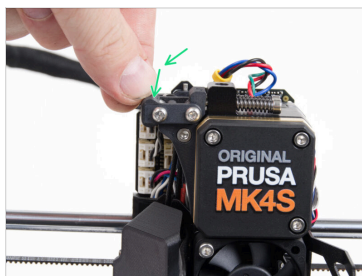
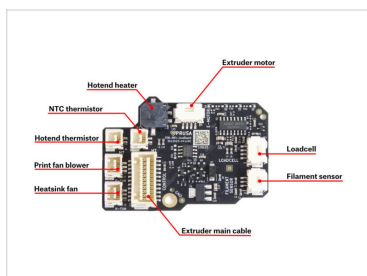
- Guía el termistor del hotend a través del canal de cables del carro X y conéctalo a la LoveBoard.
- Guía el calentador del hotend a través del canal de cables del carro X y conéctelo a la LoveBoard.

PASO 17 Colocando la Fan-door-cover



- Fija la bisagra de la Fan-door-cover en su homóloga del carro X. Los orificios de ambas piezas deben estar alineados.
- Introduce el tornillo M3x30 en la bisagra de la puerta del ventilador. Aprieta el tornillo a fondo y, a continuación, aflójalos un cuarto de vuelta. **¡La puerta del ventilador debe moverse libremente!**

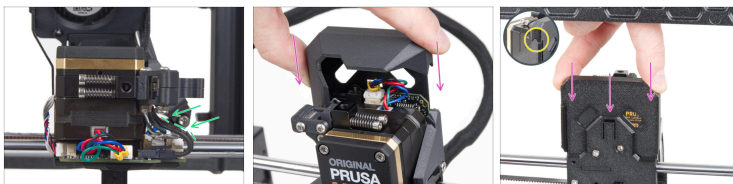
PASO 18 LoveBoard: Comprobación del cableado



⚠ Antes de cubrir el sistema electrónico, comprueba la conexión de todos los cables. Haz clic en la vista previa de alta resolución en la esquina superior izquierda.

- Cierra el mecanismo tensor antes de proceder al siguiente paso si aún no lo ha hecho.

PASO 19 Cubriendo la LoveBoard: cubierta superior



- Empuja todos los cables hacia el extrusor para hacer más espacio alrededor de ellos. Mira la imagen.
 - Desliza la Loveboard-cover sobre el extrusor. Y empújala hacia abajo. La cubierta debe ir detrás del X-carriage-back.
- ⚠ ¡Ten cuidado de no atrapar los cables!**
- Asegúrate de que las dos cubiertas de plástico encajan perfectamente.

PASO 20 Terminado



- ◆ La sustitución del ventilador ha terminado. Comprueba que el extrusor está montado como se ve en la imagen.
- ◆ Para probar la funcionalidad del ventilador, visita el menú *Control* -> *Calibración y Tests* > *Test Ventiladores..*
