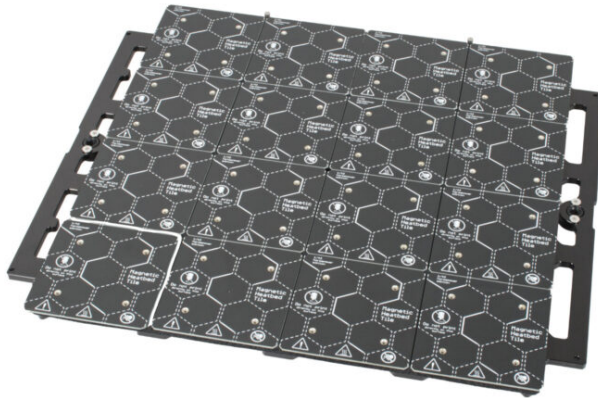


# Tabla de Contenido

<b>Cómo sustituir un azulejo de la base calefactable y un cable del azulejo (XL)</b> .....	3
Paso 1 - Introducción .....	5
Paso 2 - Herramientas necesarias para esta guía .....	6
Paso 3 - Preparación de la impresora .....	6
Paso 4 - Desconectando el cable del azulejo de la base calefactable .....	7
Paso 5 - Retirando el azulejo de la base calefactable .....	8
Paso 6 - Sustitución del azulejo de la base calefactable - preparación de las piezas ....	9
Paso 7 - Conexión del cable a la placa de la Base Modular .....	9
Paso 8 - Instalación y conexión del azulejo de la base calefactable .....	10
Paso 9 - Intercambiando azulejos 5 o 12 .....	11
Paso 10 - Intercambiando azulejos 4 o 13 .....	12
Paso 11 - Reinstalando la placa de la Base modular .....	13
Paso 12 - Probando la impresora .....	14
Paso 13 - ¡Ya está! .....	14



# Cómo sustituir un azulejo de la base calefactable y un cable del azulejo (XL)



[help.prusa3d.com/g511567](https://help.prusa3d.com/g511567)

**Escanea el código  
QR para ver la última  
versión de este  
capítulo.**

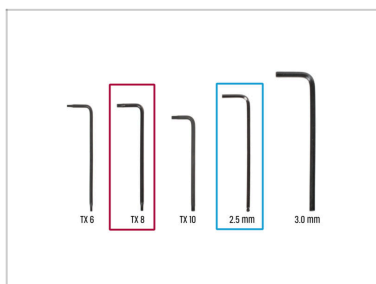


## PASO 1 Introducción



- Esta guía te llevará a través de la sustitución de un **azulejo de la base calefactable y su cable** en la **Original Prusa XL**.  
Las instrucciones son compatibles con todas las versiones de la Original Prusa XL.
- Todos los componentes necesarios están disponibles en nuestra tienda [prusa3d.com](https://prusa3d.com) -Ten en cuenta que debes iniciar sesión para acceder a la sección de piezas de repuesto.
- ⓘ A partir de abril de 2025, podrá recibir una nueva base calefactable. La diferencia es la banda de goma negra en la parte inferior de la base calefactable. El montaje de ambas versiones es el mismo.
  - Nueva versión de la base calefactable: Con la goma elástica.
  - Versión antigua de la base calefactable: Sin la goma elástica.

## PASO 2 Herramientas necesarias para esta guía



● Para esta guía, prepara:

● Llave Torx TX8

● Llave Allen de 2.5mm

## PASO 3 Preparación de la impresora



- Auto-home de la impresora, navegando a *Control* ->*Autohome*.
- Baja ligeramente la base calefactable de la posición de inicio automático. Navega hasta *Control* ->*Mover Eje* ->*Mover Z* y gira el dial para mover el eje.
- ⚠ **Si la impresora está caliente, enfríala.** Navega a *Control* ->*Temperatura* ->*Enfriar*. Espera a que la impresora se enfríe por completo.
- Apaga el interruptor (símbolo "O").
- Desde la parte posterior de la impresora, desenchufa el cable de la fuente de alimentación.
- Retira la lámina de acero.

## PASO 4 Desconectando el cable del azulejo de la base calefactable



**i** La placa de la Base Calefactable Modular está situado debajo de la base calefactable, y está cubierto por la caja del controlador de la base. Cada azulejo de la base calefactable está conectada a la Base Modular mediante un cable.

- El bed-controller-case tiene números grabados debajo del cable del azulejo de la base calefactable correspondiente, con 8 cables por cada lado.



Localiza el cable del azulejo de la base calefactora en función del número del azulejo de la base calefactora.



**Cada conector tiene una pestaña de seguridad. Es necesario presionar la pestaña antes de desconectar. De lo contrario, el conector podría dañarse.**

- En caso de sustitución del cable del azulejo de la base calefactable, desconecta el cable de la placa de la Base Modular.
- Los azulejos de la base calefactable están numeradas como se muestra en la imagen.
- Desde el lado de la placa de la Base Modular, desconecta el cable asociado al azulejo de la base calefactable que se va a sustituir.

Cómo sustituir un azulejo de la base calefactable y un cable del azulejo (XL)

## PASO 5 Retirando el azulejo de la base calefactable



Cada azulejo de la base calefactable está sujeta desde abajo por cuatro tornillos. Identifica los que sujetan el azulejo de la base calefactable que vas a sustituir.



Con la llave Allen TX 8, afloja los cuatro tornillos M3x10rT que sujetan el azulejo de la base calefactable, junto con sus arandelas M3.



**¡No tires los tornillos y las arandelas! Los utilizaremos más adelante.**



Retira el azulejo de la base calefactable y apártala. *En la imagen de ejemplo, se retira la azulejo 7 de la base calefactable.*



Si necesita retirar las azulejos 4, 5, 12 o 13, recibirás instrucciones en los pasos siguientes.

**No obstante, ¡no te saltes los siguientes pasos y lee toda la guía!**

Cómo sustituir un azulejo de la base calefactable y un cable del azulejo (XL)

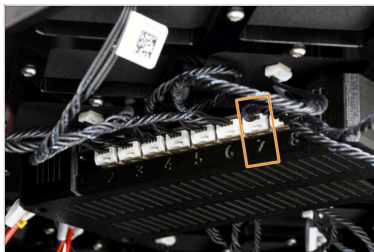
## PASO 6 Sustitución del azulejo de la base calefactable - preparación de las piezas



● Para el siguiente paso por favor prepara:

- Azulejo base calefactable (1x)
- Cable azulejo base calefactable (1x)
- Tornillo M3x10rT (4x)
- Arandela M3 (4x)

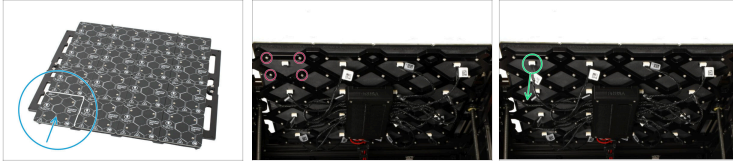
## PASO 7 Conexión del cable a la placa de la Base Modular



- En uno de los lados del cable hay una etiqueta con un código QR.
- Utilizando el conector Molex más alejado de la etiqueta del código QR, conecta el cable a la placa de la Base Modular.

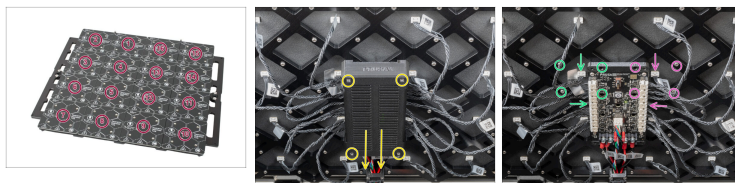
Cómo sustituir un azulejo de la base calefactable y un cable del azulejo (XL)

## PASO 8 Instalación y conexión del azulejo de la base calefactable



- Coloca el azulejo de la base calefactable en su sitio.
- Con la llave TX8, aprieta los tornillos junto con sus arandelas.
- Conecta el cable del azulejo al azulejo de la base calefactable.

## PASO 9 Intercambiando azulejos 5 o 12



**⚠** Los pasos siguientes solo se aplican si intercambia las fichas 4, 5, 12 o 13.  
Si no vas a intercambiar ninguno de estos elementos, ve directamente a este paso: **Probando la impresora**

**🟡** Desatornilla los cuatro tornillos M3x20rT y retira la cubierta de la Base Modular.

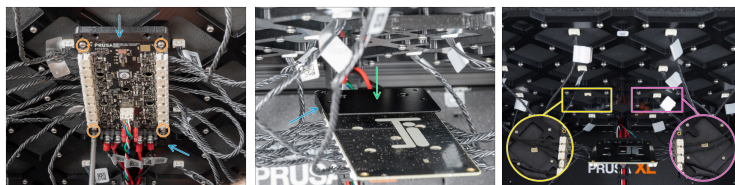
**ⓘ** Consulta este paso en Intercambiando azulejos 4 o 13

**⬛** **Intercambia las azulejos 5 y 12 sin desmontar la Base Modular.**

**🟢** Los cuatro tornillos M3x10rT que sujetan el azulejo 5 son fácilmente accesibles a través de los orificios de la Base Modular.

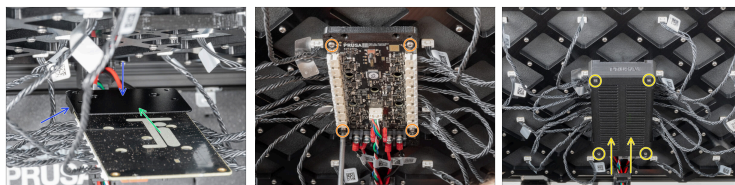
**🟣** Los cuatro tornillos M3x10rT que sujetan el azulejo 12 son fácilmente accesibles a través de los orificios de la Base Modular.

## PASO 10 Intercambiando azulejos 4 o 13



- Para cambiar los azulejos 4 o 13, hay que desmontar la base calefactable para acceder a uno de los tornillos que sujetan cada azulejo de la base calefactable.
- Desatornilla los cuatro tornillos M3x10rT que sujetan la base modular. Sujeta la Base Modular en su sitio mientras retiras el último tornillo.
- Sujeta el soporte de plástico trasero y el frontal por ambos extremos. **Baja lentamente la base modular para que los soportes de plástico no se caigan.**
- Asegura el escudo de la PCB de la Base Modular y retíralo junto con los soportes de plástico.
  - Los cuatro tornillos M3x10rT que sujetan el azulejo 4 son ahora accesibles.
  - Los cuatro tornillos M3x10rT que sujetan el azulejo 13 son ahora accesibles.

## PASO 11 Reinstalando la placa de la Base modular



- ◆ El escudo de la PCB de la Base Modular debe estar en la parte superior de la parte trasera del soporte de plástico.
- ◆ El soporte trasero de plástico y el protector de la PCB de la Base Modular no están unidos entre sí. Tienes que sujetar las piezas mientras alineas la placa con la base calefactable.
- ◆ Alinea el frente de montaje de plástico y empuja suavemente la placa de la Base Modular hacia la base calefactable.
- ◆ Vuelve a colocar la placa en la base calefactable. Fija la placa con cuatro tornillos M3x10t.
- ◆ Vuelve a colocar la cubierta de la electrónica y fíjala con cuatro tornillos M3x16.

Cómo sustituir un azulejo de la base calefactable y un cable del azulejo (XL)

---

## PASO 12 Probando la impresora



- ◆ Desde la parte posterior, enchufa el cable de alimentación.
- ◆ Enciende el interruptor (símbolo "I").
- ◆ Ajusta una temperatura a toda la base modular, navegando a *Control -> Temperatura Base calefactable*, y mira si la temperatura sube regularmente.

---

## PASO 13 ¡Ya está!



- ◆ Eso es, ¡buen trabajo! Acabas de reemplazar con éxito el azulejo de la base calefactable en la Original Prusa XL.



---

---

---

---

---

---

---

---

---

---



---

---

---

---

---

---

---

---

---

---



---

---

---

---

---

---

---

---

---

---