

Tabla de Contenido

How to replace the filament sensor (HT90)	3
Paso 1 - Introducción	4
Paso 2 - Herramientas necesarias para este capitulo	4
Paso 3 - Preparando la impresora	5
Paso 4 - Protegiendo la base calefactable	5
Paso 5 - Sensor de filamento: preparación de las piezas	6
Paso 6 - Instalando el sensor de filamento	6
Paso 7 - Connecting & testing the printer	7
Paso 8 - Well done!	7

How to replace the filament sensor (HT90)

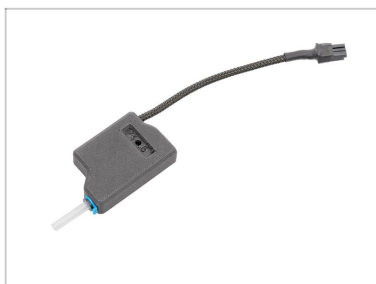


help.prusa3d.com/g572162

Escanea el código
QR para ver la última
versión de este
capítulo.

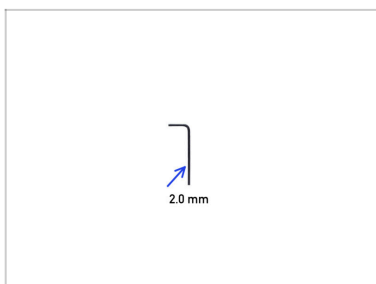


PASO 1 Introducción



- Esta guía te guiará a través de la limpieza del **Sensor de filamento en la Original Prusa MK4**.

PASO 2 Herramientas necesarias para este capítulo



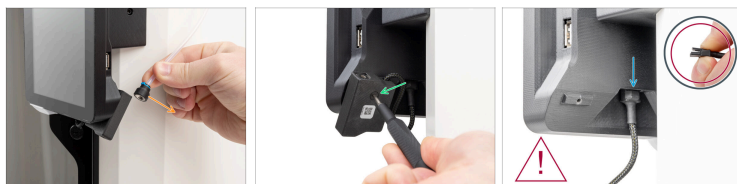
- Alicates de punta fina
- Llave Allen de 2.5 mm


PASO 3 Preparando la impresora



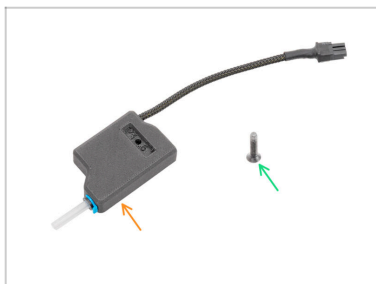
- Descarga el filamento de la impresora.
- Mueve el eje Z a la posición central para acceder fácilmente al extrusor desde la parte superior e inferior.

PASO 4 Protegiendo la base calefactable



- Apaga la impresora y desenchufa el cable de alimentación de la fuente de alimentación.
- Asegúrate de que las piezas de la impresora, tanto el fusor como la base calefactable, se han enfriado hasta la temperatura ambiente.**
-  **The safety latch is hard to press, so proceed carefully during the unplugging.**
- ¡Antes de continuar, te recomendamos **proteger primero la cama de calor!**

PASO 5 Sensor de filamento: preparación de las piezas



● Para los siguientes pasos, por favor prepara:

● Filament sensor (1x)

● M3x14b screw (1x) *removed in previous steps*

PASO 6 Instalando el sensor de filamento



- Connect the filament sensor cable to the connector.
- Attach the filament sensor and secure it with M3x14b screw using a 2.0 mm Allen key.
- Attach the magnetized adapter.

PASO 7 Connecting & testing the printer



- Enciende el interruptor (símbolo "I").
- Wait for the printer to start up.
- ⓘ The filament sensor has to be turned on.
- From the screen, select *More > Settings*. Insert the filament through the filament sensor. If the "Filament" is green, the filament sensor is ready.

PASO 8 Well done!



- Good job! The filament sensor is replaced. Happy printing!
