

# Tabla de Contenido

<b>Como reemplazar la Cubierta Trasera CoreXY (Original Prusa XL)</b> .....	3
Paso 1 - Introducción .....	4
Paso 2 - Herramientas necesarias para este capitulo .....	5
Paso 3 - Cubierta CoreXY: preparación de las piezas .....	5
Paso 4 - Desmontaje de la cubierta trasera .....	6
Paso 5 - Quitando la cubierta del CoreXY .....	6
Paso 6 - Colocando la cubierta del CoreXY .....	7
Paso 7 - Asegurando la nueva cubierta del sistema CoreXY .....	7
Paso 8 - ¡Bien hecho! .....	8



# Como reemplazar la Cubierta Trasera CoreXY (Original Prusa XL)



[help.prusa3d.com/g656911](https://help.prusa3d.com/g656911)

Escanea el código QR para ver la última versión de este capítulo.



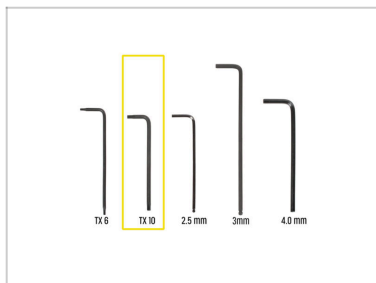
## PASO 1 Introducción



- Esta guía te ayudará durante la **sustitución de la Cubierta CoreXY** en la **Original Prusa XL**.
- ⓘ Las siguientes instrucciones son compatibles con todas las Original Prusa XL.
- **Comprueba las imágenes y las descripciones para identificar qué versión tiene tu impresora:**
  - **ANTIGUA Cubierta Core XY:** una chapa completa con cinco agujeros en su borde inferior. Si tienes esta versión de la pieza, **sigue las instrucciones del manual**.
  - **NUEVA Cubierta Core XY:** chapa metálica con un patrón perforado de agujeros hexagonales. Si tu impresora tiene esta versión, ya dispones de la última versión y no es necesario continuar con la guía.
- Todas las piezas necesarias están disponibles en nuestra tienda [prusa3d.com](https://prusa3d.com).
- ⓘ Ten en cuenta que debes iniciar sesión para acceder a la sección de piezas de recambio.
- ⚠ **No tires ninguno de los tornillos retirados. Los volverás a necesitar.**

Como reemplazar la Cubierta Trasera CoreXY (Original Prusa XL).

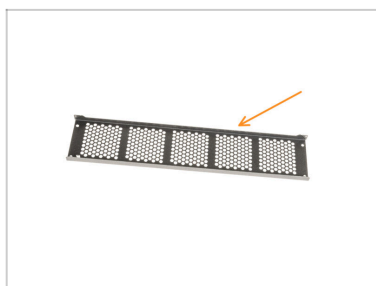
## PASO 2 Herramientas necesarias para este capítulo



● Para los siguientes pasos, por favor prepara:

● Llave Torx T10 o destornillador Torx T10

## PASO 3 Cubierta CoreXY: preparación de las piezas



● Para los siguientes pasos, por favor prepara:

● Nueva Cubierta Trasera CoreXY (1x)

## PASO 4 Desmontaje de la cubierta trasera



- Con una llave Torx T10, afloja cuatro tornillos M3x8bT.
- Con una llave Torx T10, afloja dos tornillos M3x8bT de la parte superior de la cubierta.
- Desconecta el cable PE de la cubierta.

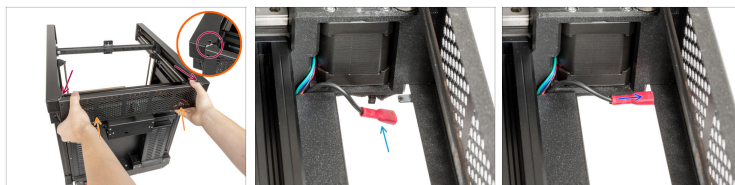
## PASO 5 Quitando la cubierta del CoreXY




**⚠ Precaución: Los bordes de la pieza de chapa pueden estar afilados, así que manipúlalos con cuidado.**

- Con ambas manos, retira con cuidado la cubierta de CoreXY de la impresora.

## PASO 6 Colocando la cubierta del CoreXY



- Con ambas manos, coloca la nueva cubierta CoreXY.
-  **La cubierta CoreXY debe encajar debajo de las chapas laterales en ambos lados.**
- Localiza el cable PE cerca del motor CoreXY derecho (desde la parte posterior de la impresora).
- Conecta el cable PE hasta el faston.

## PASO 7 Asegurando la nueva cubierta del sistema CoreXY



- Con la llave Torx T10, aprieta cuatro tornillos M3x8bT para fijar la cubierta.
- Desde la parte superior de la cubierta del CoreXY, aprieta dos tornillos M3x8bT.

## PASO 8 ¡Bien hecho!



- ◆ ¡Buen trabajo! La Cubierta Trasera CoreXY está sustuida.



---

---

---

---

---

---

---

---

---

---



---

---

---

---

---

---

---

---

---

---



---

---

---

---

---

---

---

---

---

---



---

---

---

---

---

---

---

---

---

---