

# Table des matières

<b>Comment installer le module factice de caméra (HT90)</b> .....	3
Étape 1 - Introduction .....	4
Étape 2 - Outils nécessaires pour ce chapitre .....	5
Étape 3 - Préparation de l'imprimante .....	6
Étape 4 - Desserrage de la butée d'ouverture de porte .....	7
Étape 5 - Retrait de la butée d'ouverture de porte .....	8
Étape 6 - Ouverture du capot .....	8
Étape 7 - Retrait du module de caméra .....	9
Étape 8 - Module factice de caméra : préparation des pièces .....	10
Étape 9 - Installation du module factice de caméra .....	10
Étape 10 - Fixation du module factice de caméra .....	11
Étape 11 - Fermeture du capot .....	11
Étape 12 - Fixation du Door-opening-stopper .....	12
Étape 13 - Connexion de l'imprimante .....	12
Étape 14 - Bien joué ! .....	13



# Comment installer le module factice de caméra (HT90)

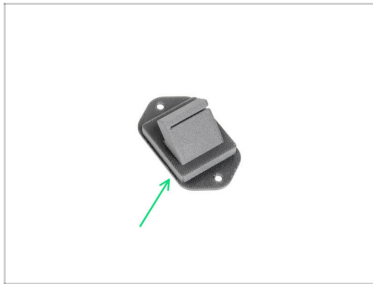


[help.prusa3d.com/g790997](https://help.prusa3d.com/g790997)

Scannez le QR code  
pour afficher la  
dernière version de  
ce chapitre.



## ÉTAPE 1 Introduction



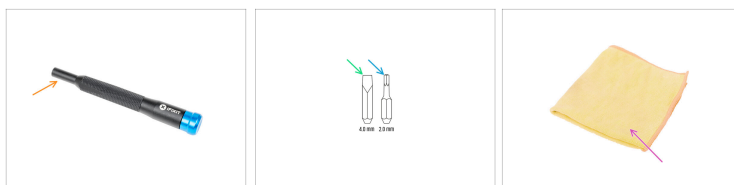
● Ce guide vous guidera tout au long de l'installation du **module de caméra factice** sur la **HT90**.

⚠ **Imprimez les pièces avant de commencer l'assemblage.**

● Le module de caméra factice est disponible sur **Printables.com**.

⚠ **Le matériau recommandé est le PA11CF (pour la rigidité et la durabilité en raison des températures élevées dans la chambre)**

## ÉTAPE 2 Outils nécessaires pour ce chapitre



### ✦ Pour ce chapitre, veuillez préparer :

✦ Tournevis universel

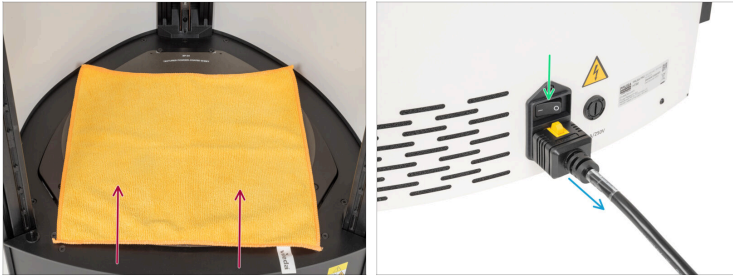
ⓘ Vous n'en avez pas ? Visitez notre boutique en ligne **Prusa3D.com**

✦ Embout de tournevis à tête plate de 4,0 mm

✦ Embout de tournevis hexagonal de 2,0 mm

✦ Un morceau de tissu à utiliser comme protection du plateau chauffant pendant l'assemblage. *Astuce : utilisez le chiffon à poussière.*

## ÉTAPE 3 Préparation de l'imprimante



- Avant de continuer, il est recommandé de protéger le plateau chauffant.
- Assurez-vous que le plateau chauffant est refroidi à température ambiante. Placez le chiffon à poussière environ sur la partie centrale avant du plateau chauffant.
- Coupez l'interrupteur d'alimentation (symbole "O").
- Débranchez le cordon d'alimentation du côté droit de l'imprimante en appuyant sur le loquet de sécurité.

## ÉTAPE 4 Desserrage de la butée d'ouverture de porte



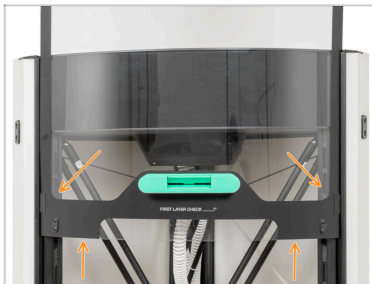
- 🟠 Ouvrez le capot.
- 🟢 À l'aide d'un tournevis plat, desserrez le Door-opening-stopper en le tournant de 120° dans le sens inverse des aiguilles d'une montre.
- 📄 ⓘ Le Door-opening-stopper est une pièce d'imprimante, une légère torsion desserrera cette pièce.
- ⬛ Passez à l'étape suivante.

## ÉTAPE 5 Retrait de la butée d'ouverture de porte



- Retirez le Door-opening-stopper en poussant depuis l'intérieur de l'imprimante.
- Répétez le processus sur le deuxième Door-opening-stopper de l'autre côté du capot.

## ÉTAPE 6 Ouverture du capot



- Tirez maintenant lentement le capot jusqu'à la deuxième étape.

## ÉTAPE 7 Retrait du module de caméra



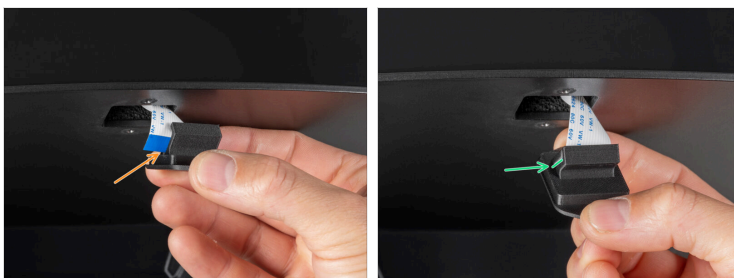
- i** À partir de maintenant, nous allons démontrer le remplacement du module factice de caméra sur l'imprimante sans le capot pour une meilleure visibilité. **Veillez noter que vous ne devez pas retirer le capot de votre imprimante.** L'imprimante sur les photos sera présentée sans le capot pour une meilleure visualisation pour les clients.
- o** À l'aide d'un embout Allen de 2 mm, retirez deux vis M3x8b du module de caméra.
  - o** Retirez délicatement le module de caméra du panneau.
  - o** Tirez doucement sur le loquet de sécurité noir pour libérer le câble du module de caméra.
  - o** Laissez le câble du module de caméra suspendu pour le moment.

## ÉTAPE 8 Module factice de caméra : préparation des pièces



- Pour les prochaines étapes, veuillez préparer :
- Module de caméra factice (1x)
- M3x8b (2x) retirée à l'étape précédente

## ÉTAPE 9 Installation du module factice de caméra



- Faites glisser doucement le câble du module de caméra avec la **bande bleue vers vous** vers le module factice de caméra.
- Alignez le câble du module de caméra avec le module factice de caméra
- Passez à l'étape suivante.

## ÉTAPE 10 Fixation du module factice de caméra



- ⚠ Ne pincez pas le câble du module de caméra.
- 🟡 Insérez délicatement le module factice de caméra dans le panneau.
- 🟢 Fixez le module factice de caméra avec deux vis M3x8b.
- 🟠 Bon travail ! Le module est installé.

## ÉTAPE 11 Fermeture du capot



- ⚠ Avant de retirer le capot, vérifiez que les guides de porte en plastique des deux côtés sont insérés dans les rails. Regardez la photo.
- 🟠 Tirez maintenant lentement le capot vers le bas jusqu'à ce que les découpes en plastique pour le Door-opening-stopper se trouvent sous le panneau supérieur. Voir la photo.

## ÉTAPE 12 Fixation du Door-opening-stopper



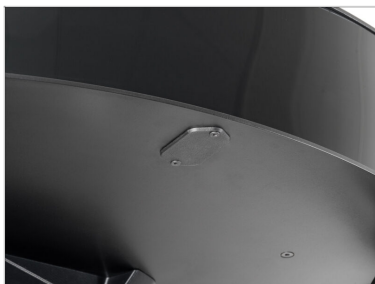
- À l'aide d'un tournevis plat, fixez le butoir d'ouverture de porte en le tournant dans le sens des aiguilles d'une montre.
- ⓘ Le Door-opening-stopper est une pièce d'imprimante, une légère torsion permettra de sécuriser cette pièce.
- Répétez ce processus sur le côté gauche du capot.
- Fermez le capot

## ÉTAPE 13 Connexion de l'imprimante



- Retirez le chiffon à poussière du bas.
- Branchez le cordon d'alimentation sur le côté droit de l'imprimante.
- Allumez l'interrupteur d'alimentation (symbole "I").

## ÉTAPE 14 Bien joué !



- ◆ Le module de caméra factice est en place. Bonne impression !



---

---

---

---

---

---

---

---

---

---



---

---

---

---

---

---

---

---

---

---



---

---

---

---

---

---

---

---

---

---

