

# Tabla de Contenido

<b>Como montar la careta de protección Prusa - RC2/RC3</b> .....	3
Paso 1 - Introducción .....	4
Paso 2 - Preparando las partes de la careta de protección .....	5
Paso 3 - Montaje de la diadema (parte superior) en el escudo .....	6
Paso 4 - Montaje de la barbilla (parte inferior) en el escudo .....	7
Paso 5 - Montaje de la banda elástica y verificación final .....	8
Paso 6 - Video guía - el montaje de la careta de protección .....	9



# Como montar la careta de protección Prusa -RC2/RC3



[help.prusa3d.com/g125498](https://help.prusa3d.com/g125498)

Escanea el código QR para ver la última versión de este capítulo.



## PASO 1 Introducción

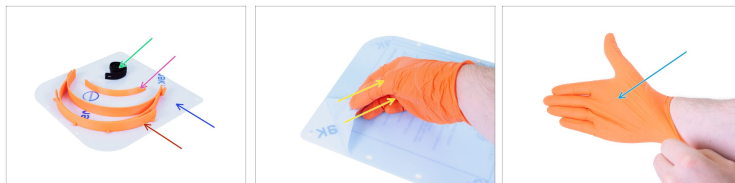


- Esta guía te llevará a través del ensamblaje del protector facial diseñado por Prusa Research, que sirve como protección personal. Una versión corta se puede descargar aquí: [Manual Protector PDF](#)

**⚠ ADVERTENCIA:** ¡El diseño del escudo se está verificando actualmente con los profesionales!

- ⓘ Recomendado para un solo uso. Actualmente se está verificando la efectividad de la desinfección repetida.
- Los archivos imprimibles, incluida la descripción de los cambios, están disponibles en [prusaprinters.org](https://prusaprinters.org)
- A partir de la versión RC2, debes dividir cuidadosamente las diademas entre sí, separar los cuatro soportes y limpiar los pasadores, en los que se montará el plexiglás.
- **Para la versión comunitaria que usa una película de laminación como ejemplo en lugar del plexiglás, utiliza esta guía** Como montar la careta de protección Prusa RC1/RC2/RC3 - versión de la comunidad
- ⓘ Esta guía muestra el ensamblaje de la versión RC2/RC3. Para la versión RC1, usa esta guía [Cómo montar la visera de protección Prusa - RC1](#)

## PASO 2 Preparando las partes de la careta de protección



**⚠ ADVERTENCIA:** primero lávate las manos y los alrededores, antes de comenzar a armar el protector facial. Utiliza los siguientes pasos o salta al último paso para obtener una video guía.

● **Por favor prepara lo siguiente:**

● Parte superior - diadema (1x)

● Parte inferior - barbilla (1x)

● Banda elástica con ojales(1x)

● Protector de plexiglás (1x)

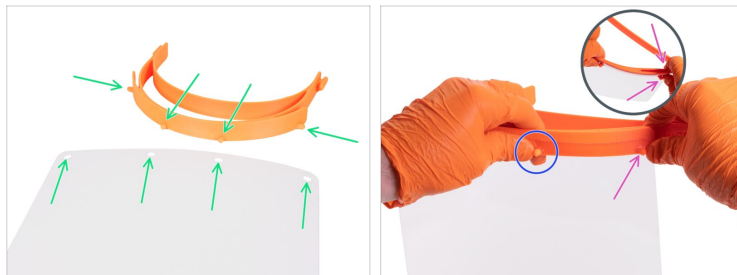
● **El plexiglás está cubierto con una película protectora por ambos lados, quítala con cuidado.** Puede usar un cuchillo o la uña para levantar la película.

● Se recomienda usar guantes durante el montaje.

---

## PASO 3 Montaje de la diadema (parte superior) en el escudo

## Como montar la careta de protección Prusa -RC2/RC3



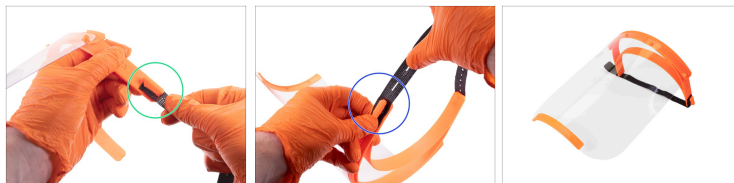
- Coloca el plexiglás frente a ti, gira el lado con cuatro agujeros hacia arriba. Coloca la diadema cerca del borde superior, que veas los cuatro pasadores (protuberancias). Los usaremos para ensamblar el plexiglás, comenzando en el medio.
- ⚠ **La diadema debe estar correctamente orientada. Los pasadores deben estar en la parte inferior mientras se ensambla el plexiglás. Para una mejor orientación, usa el letrero "PRUSA" a los lados.**
- ⓘ Para un montaje más fácil, se recomienda pasar la mano por la banda para la cabeza.
- Monta la película laminada en la banda para la cabeza usando el segundo orificio desde la izquierda. Sostenla con tu pulgar.
- Endurece cuidadosamente el lado derecho de la banda para la cabeza a lo largo del plexiglás e inserta el pasador. Tan pronto como pases el alfiler, puedes soltar el pulgar.
- Continúa en el otro lado de la diadema, aplica el mismo enfoque. Endereza la diadema, evita doblar el plexiglás.

## PASO 4 Montaje de la barbilla (parte inferior) en el escudo



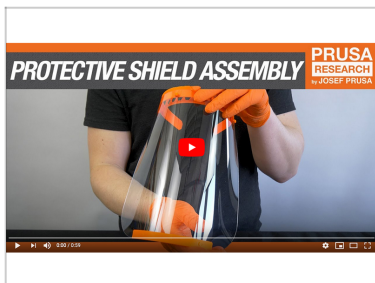
- Empuja el plexiglás contra tu cuerpo (asegúrate de que esté limpio/desinfectado) u otra superficie sólida.
- Ensambla la barbilla en el borde inferior con tres agujeros y empújala suavemente. Ambas partes deben "hacer clic".
- Asegúrate de que la barbilla esté completamente asentada. Casi no debería haber espacio entre ambas partes.

## PASO 5 Montaje de la banda elástica y verificación final



- Toma cualquiera de los extremos de la banda elástica y engánchala alrededor de la protuberancia en el extremo de la banda para la cabeza.
- Coloca el otro extremo de la banda elástica en el lado opuesto de la banda para la cabeza. Ajusta la longitud si es necesario.
- **¡El protector facial está listo! Desinfectalo antes del uso.**
- ① **Para desinfectar el escudo** puedes usar Desinfección del escudo facial Prusa
- ① En caso de que tengas una idea para cualquier mejora, contáctanos utilizando  **covid@prusa3d.com**. Gracias ;)

## PASO 6 Video guía - el montaje de la careta de protección



- Usa esta video guía para montar la pantalla de protección.
- **Desinfecta el escudo antes del uso.**
- ⓘ **Para desinfectar el escudo** puedes usar Desinfección del escudo facial Prusa
- ⓘ En caso de que tengas una idea para cualquier mejora, contáctanos utilizando  **covid@prusa3d.com**. Gracias ;)



---

---

---

---

---

---

---

---

---

---



---

---

---

---

---

---

---

---

---

---



---

---

---

---

---

---

---

---

---

---

