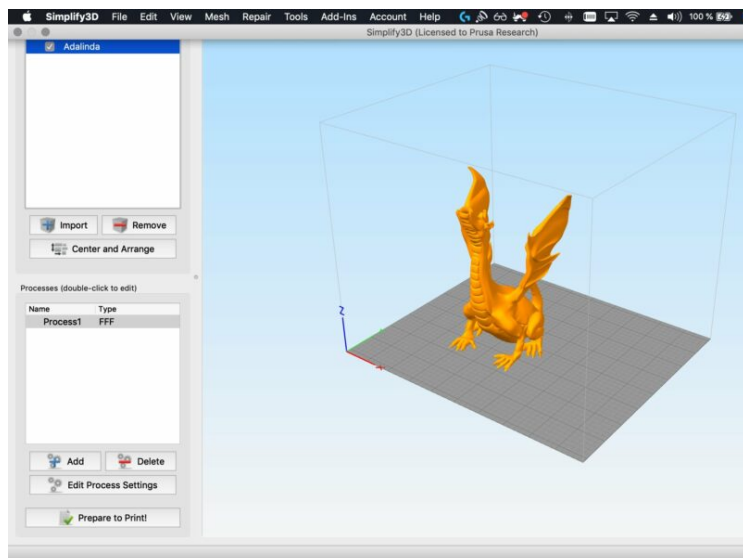


Tabla de Contenido

**Como importar los perfiles a Simplify3D 4.x
(Windows & macOS) 3**

- Paso 1 - Obteniendo los perfiles de Simplify3D
..... 4
- Paso 2 - ¿Que hay dentro del paquete? 5
- Paso 3 - Importando los perfiles 5
- Paso 4 - Usando los ajustes 6

Como importar los perfiles a Simplify3D 4.x (Windows & macOS)

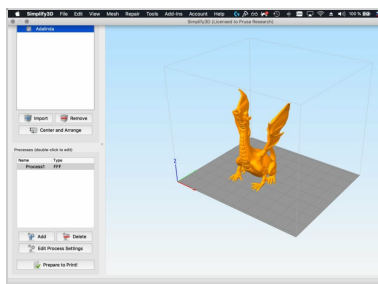


help.prusa3d.com/g18363

Escanea el código QR para ver la última versión de este capítulo.



PASO 1 Obteniendo los perfiles de Simplify3D

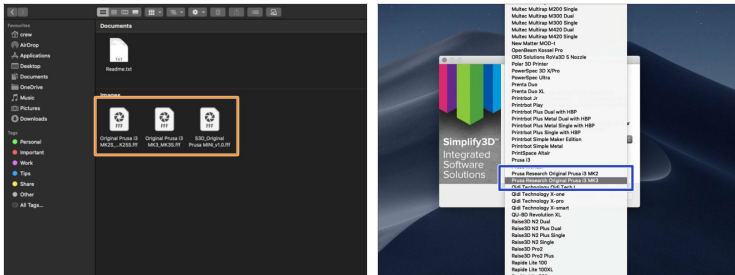


AVISO: Los perfiles actuales se probaron en **Simplify3D (S3D) 4.1.2** y no podemos garantizar que funcionarán en las versiones anteriores.

- La siguiente guía te ayudará a importar y activar **los perfiles personalizados ajustados por Josef Prusa para tu impresora Original Prusa.**
- Esta guía es válida para **Microsoft Windows y Apple macOS.**
- **Importante:** los últimos perfiles incluyen configuraciones para **PLA, ASA, ABS, PETG** genéricos, así como **Prusament.**
- **Impresoras compatibles:**
 - Original Prusa i3 **MK3S** y **MK3**
 - Original Prusa i3 **MK2.5S**, **MK2.5** y **MK2S**
 - Original Prusa **MINI**
- Haz clic para descargar el paquete de S3D

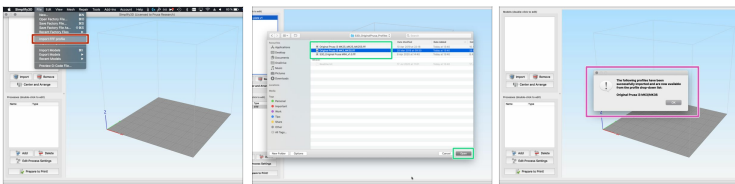
Como importar los perfiles a Simplify3D 4.x (Windows & macOS)

PASO 2 ¿Que hay dentro del paquete?



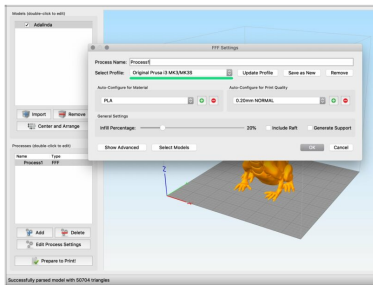
- El paquete para S3D incluye tres archivos de configuración, que se importarán con unos pocos clics :)
- Asegúrese de que Simplify3D esté instalado y funcionando. Las impresoras Prusa, que están en la lista no son oficialmente compatibles, importaremos las correctas en el siguiente paso.

PASO 3 Importando los perfiles



- En el menú superior, seleccione **File -> Importar perfil FFF**
- Dirígete a la carpeta con los perfiles descargados y selecciona el que corresponda a tu impresora.
- Espere a que S3D confirme que la importación se realizó correctamente.

PASO 4 Usando los ajustes



- Abre el cuadro de **Procesos** y en **"Seleccionar Perfil:"** selecciona tu impresora Original Prusa.
- ¡Estamos listos! Lamina tu modelo y pruébalo ;)**
